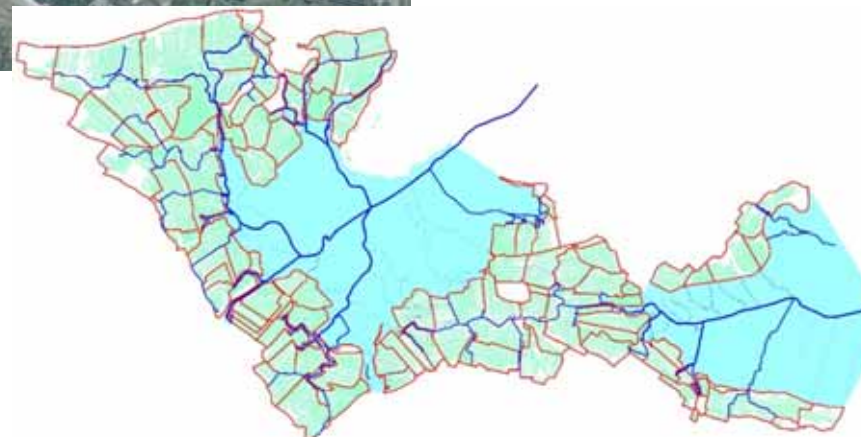


Connaître et comprendre l'espace terre-mer : l'apport de l'Ortho littorale

La modélisation des marais maritimes



Paris – 9 octobre 2013



Pôle relais
« Zones humides littorales »
de la façade Atlantique,
Manche et Mer du Nord

*Faciliter la mise en œuvre
d'une gestion intégrée et
durable des zones humides*



MARAIS LITTORAUX



Caractérisation
Description fonctionnelle
Modélisation

Paris, le 09/10/2011



L'apport de l'Ortho Littorale pour la modélisation des marais

Utilisation de 2001 à 2006



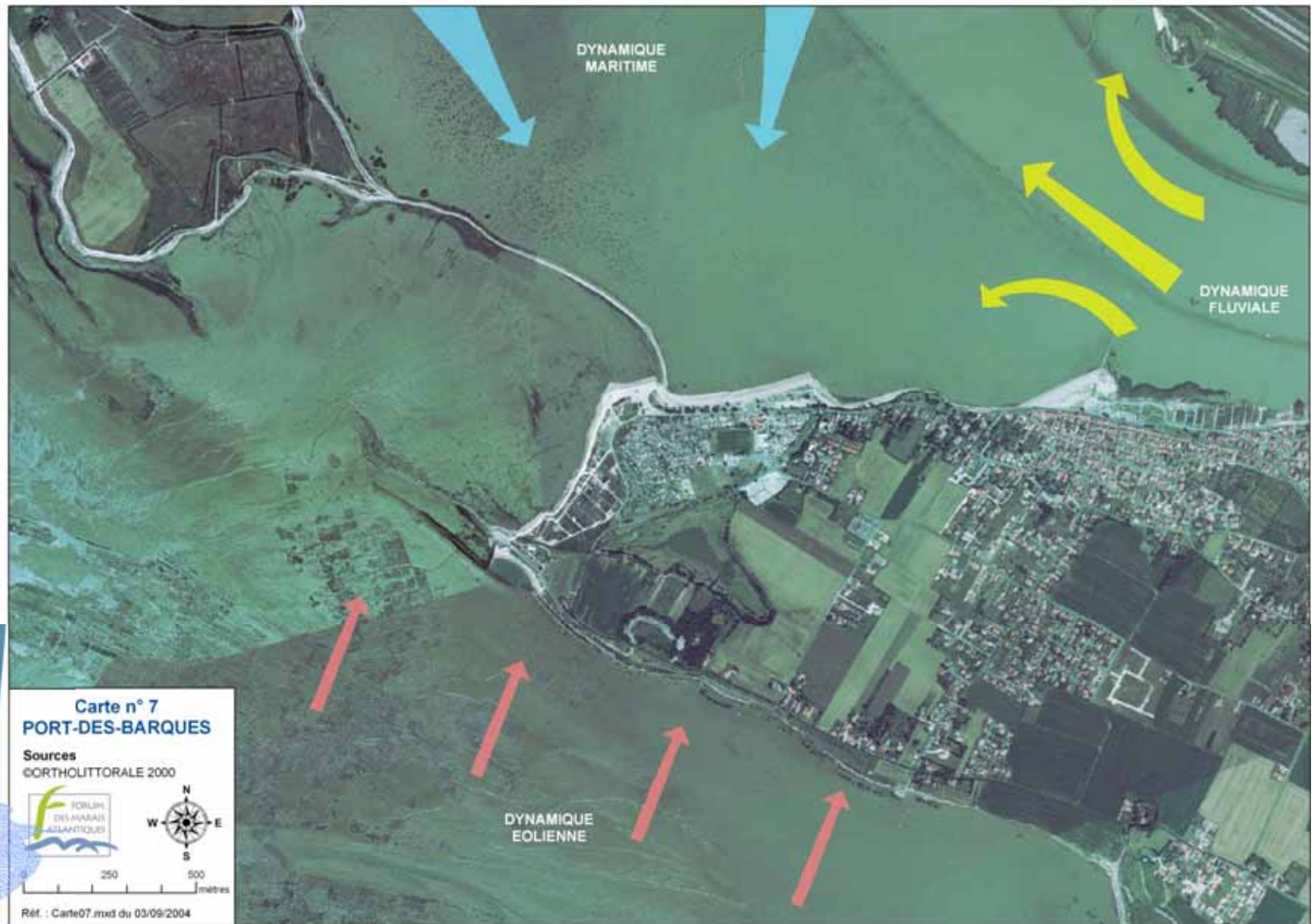
Gratuit - Disponible - Pertinent - Homogène - Marée basse



Le marais des Olonnes : modélisation du réseau hydraulique

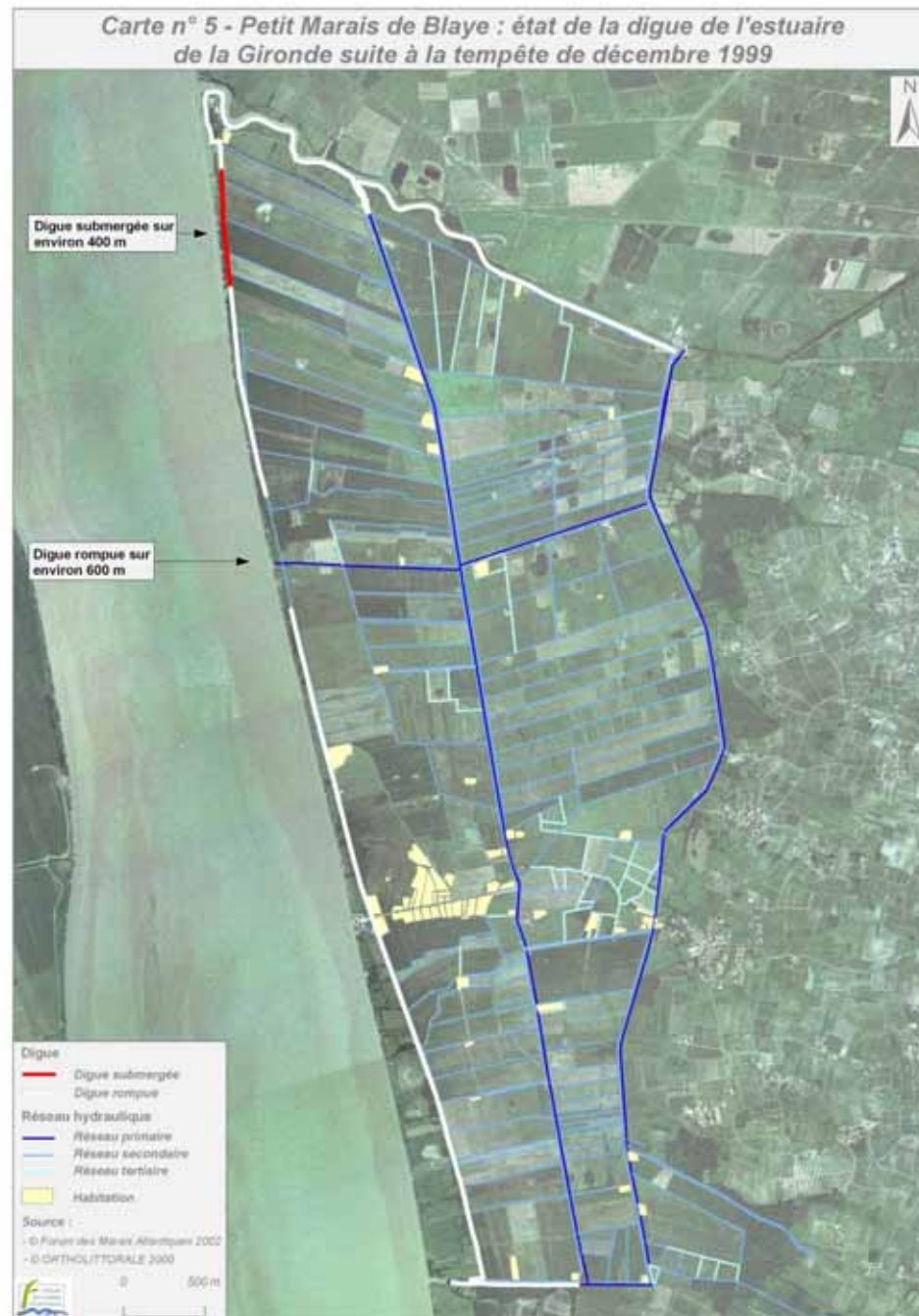
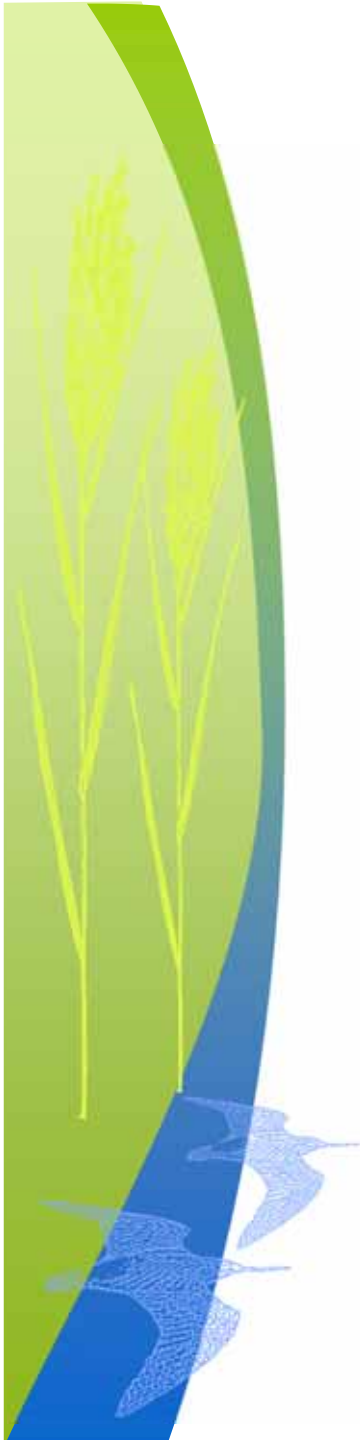
Paris, le 09/10/2011

Tempête 1999 : analyse du phénomène à l'embouchure de la Charente



Paris, le 09/10/2011

Tempête 1999 : état des lieux au petit Marais de Blaye



Paris, le 09/10/2011

Petit Marais de Blaye : Modélisation du réseau Hydraulique

Gratuit

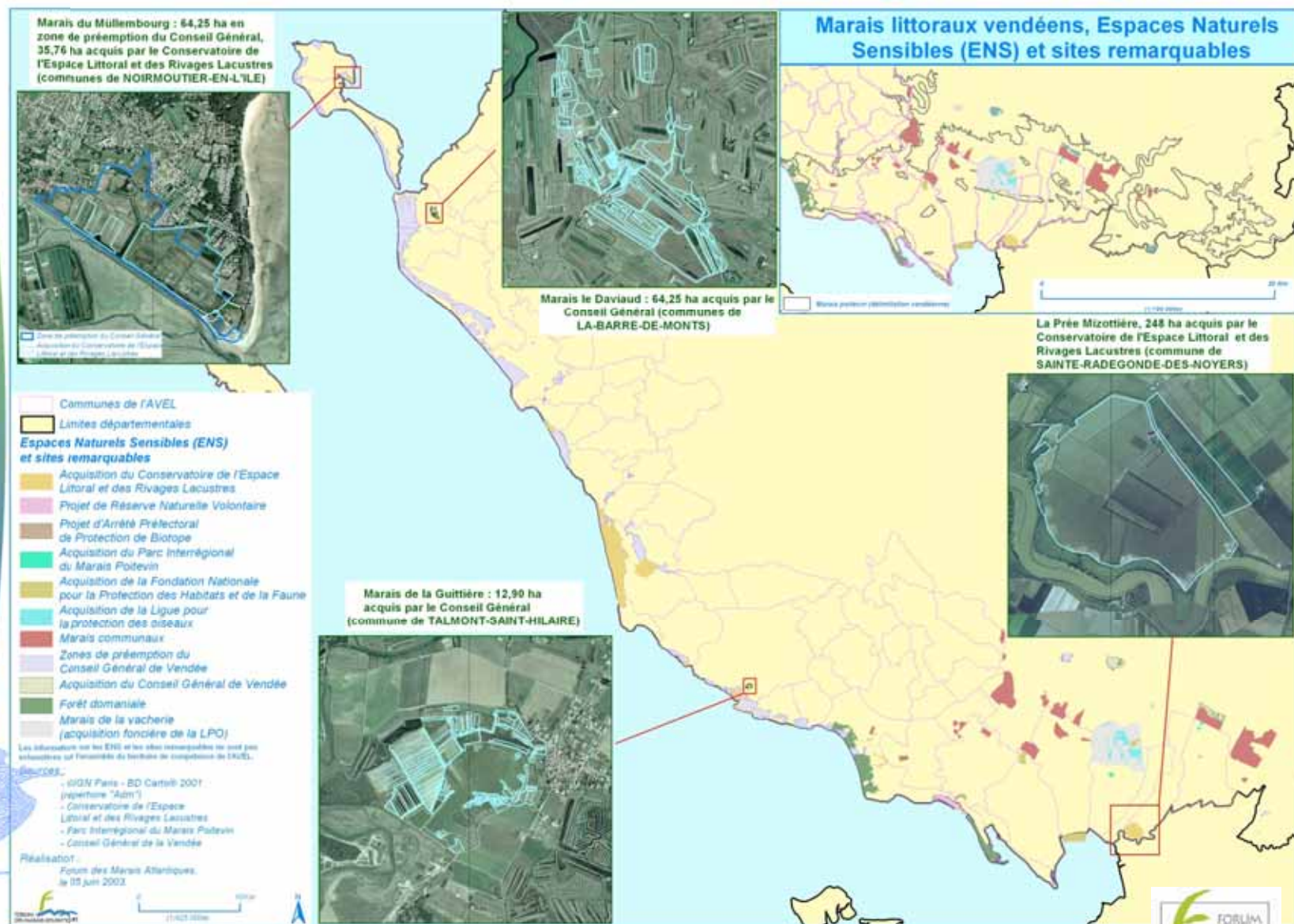
Disponible

Pertinent



Paris, le 09/10/2011

Homogène : Description des espaces en marais acquis à des fins environnementales par différents acteurs



Paris, le 09/10/2011

Marée basse : modélisation à grande échelle des marais salés

Exemple des marais de l'île de Ré – Programme Interreg IV « SAL »



Modélisation linéaire et surfacique basée sur l'écoulement à marée basse



Paris, le 09/10/2011

Marée basse : modélisation à grande échelle des marais salés



Fonctionnement hydraulique :

- *Chenaux et bassins en eau à marée basse*
- *Impact des manœuvres d'ouvrage sur le lit des chenaux et sur les digues*

Etat d'envasement des chenaux



Paris, le 09/10/2011

L'apport de l'Ortho Littorale pour la modélisation des marais

Pour conclure

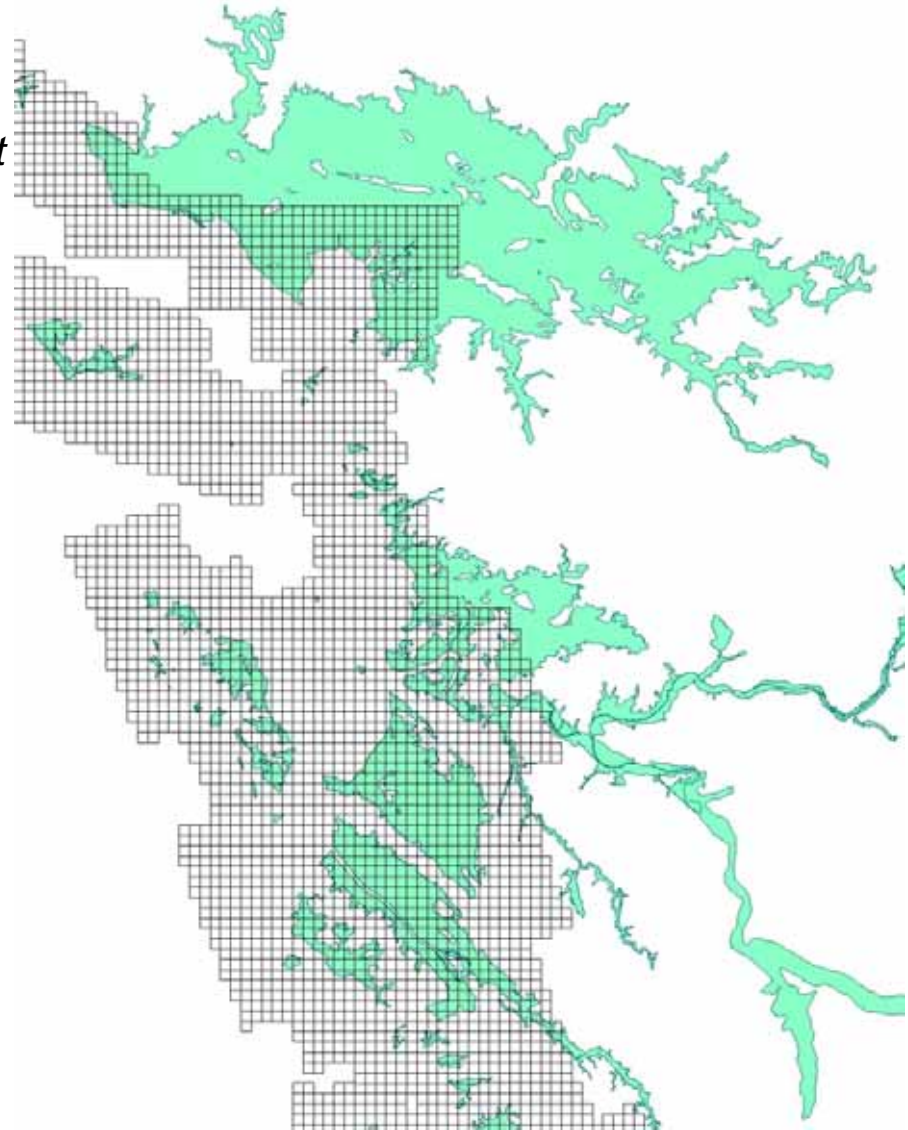
Les limites de l'ortho littorale 2000 pour les marais littoraux :

- Validité limitée dans le temps
- Certains marais littoraux ne sont pas couverts

Perspectives :

De nombreuses données de qualité sont maintenant disponibles et gratuites.

L'utilisation de l'ortho Littorale V2, associée au RGE et Litto3d de L'IGN va permettre d'accéder à un autre niveau de modélisation, et donc de connaissance des zones humides littorales





***Merci de votre
attention***

Paris, le 09/10/2011

