

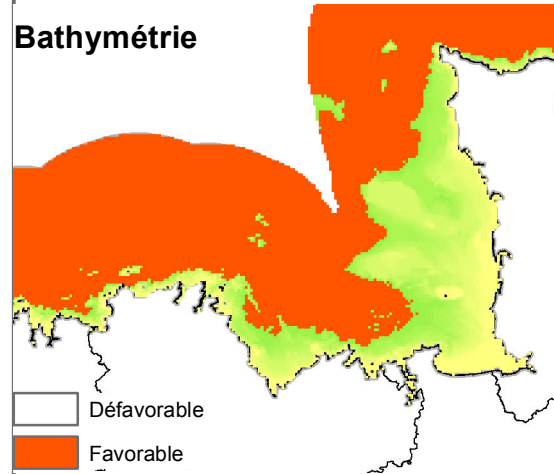
Potentiel technique du courant

Document de travail au 13/12/2011

Méthodologie de détermination

D'après seuils fournis par le Syndicat des Energies Renouvelables

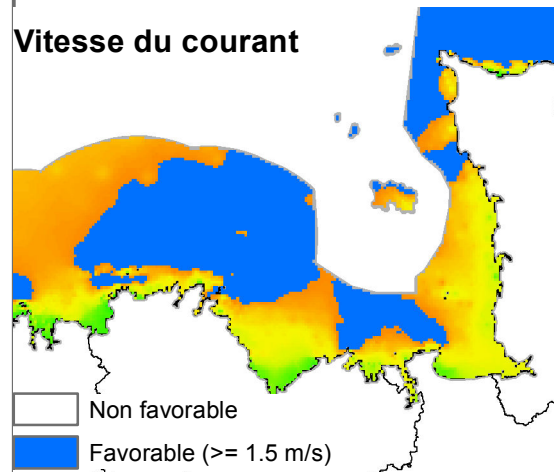
Bathymétrie



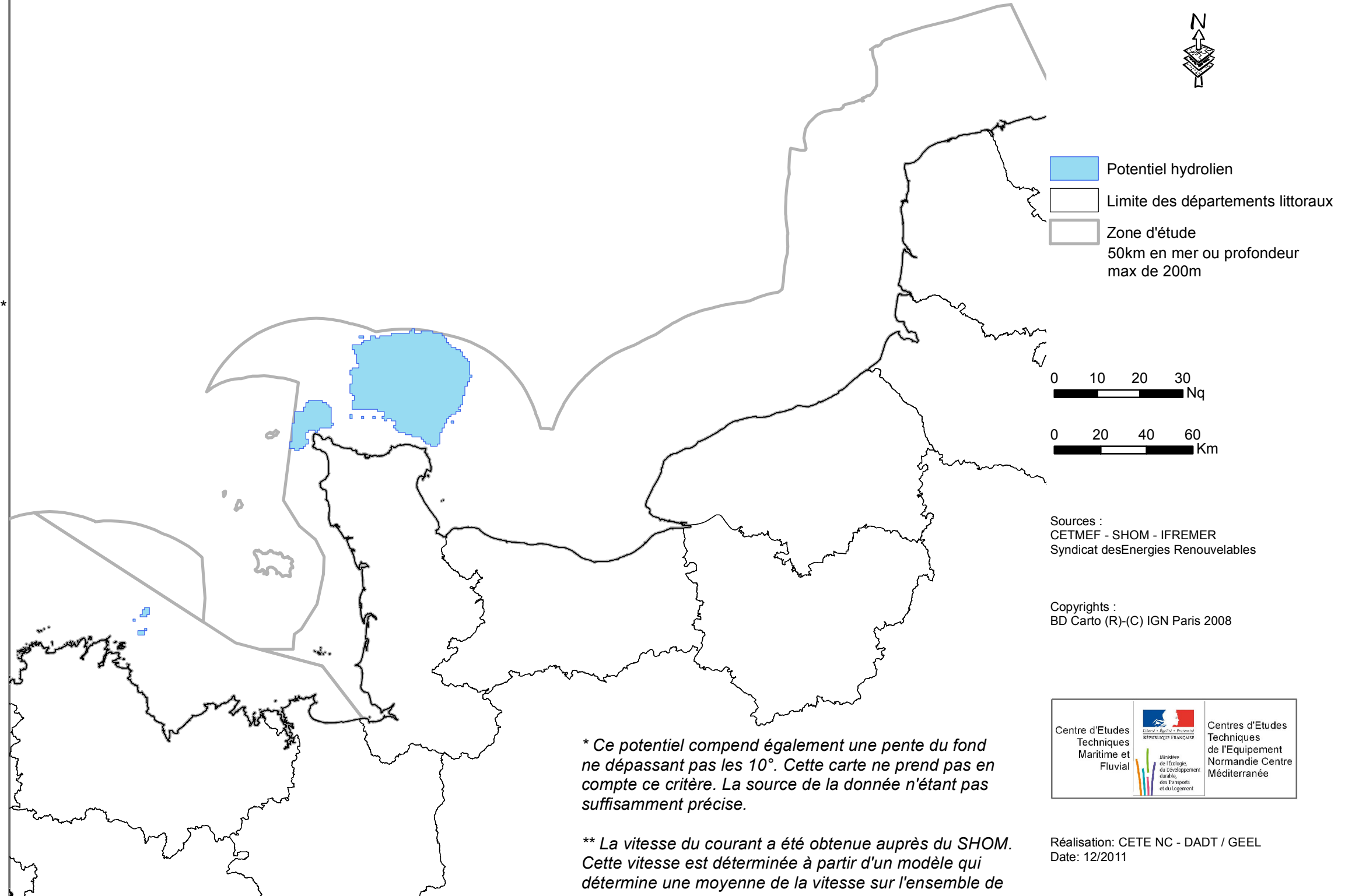
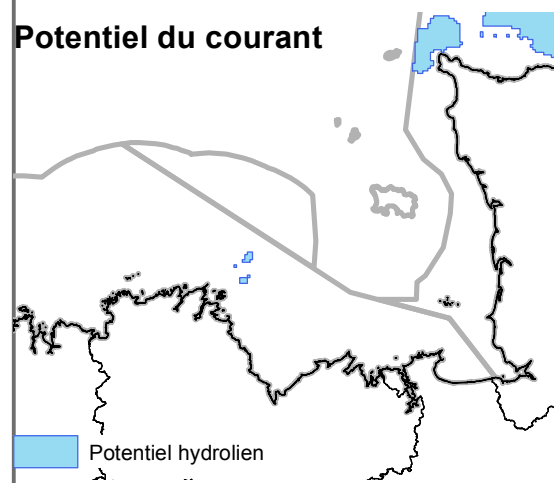
Le potentiel de la filière courant* a été obtenu en réalisant l'intersection des critères favorables (vitesse du courant et bathymétrie), soit :

- Vitesse du courant supérieure à 2.92 noeuds (1.5m/s) *
- Bathymétrie supérieure à 25 m

Vitesse du courant



Potentiel du courant



* Ce potentiel comprend également une pente du fond ne dépassant pas les 10°. Cette carte ne prend pas en compte ce critère. La source de la donnée n'étant pas suffisamment précise.

** La vitesse du courant a été obtenue auprès du SHOM. Cette vitesse est déterminée à partir d'un modèle qui détermine une moyenne de la vitesse sur l'ensemble de la colonne d'eau. Il ne s'agit donc pas de la vitesse de courant au fond



Réalisation: CETE NC - DADT / GEEL
Date: 12/2011