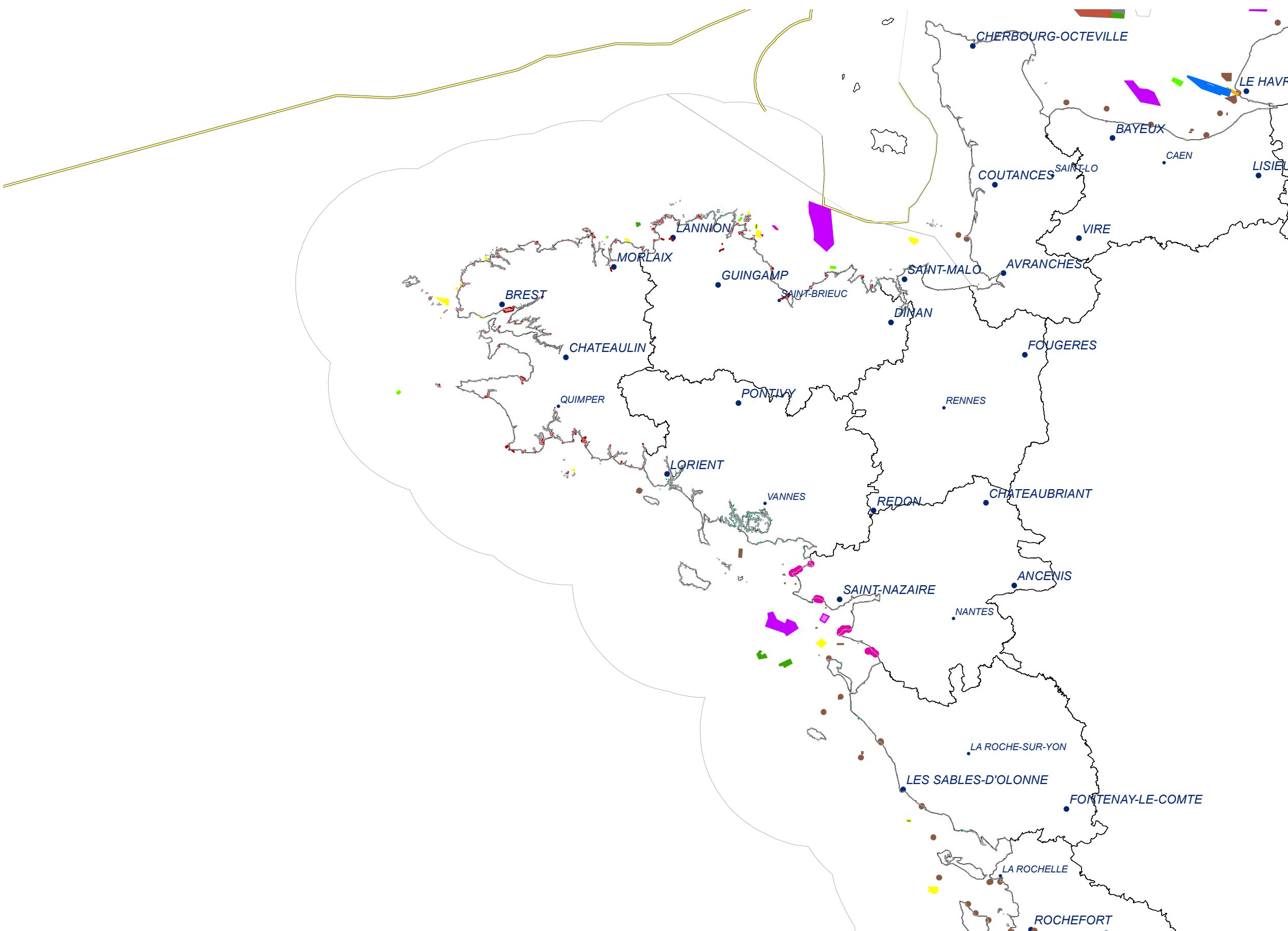


# Production électrique en mer d'origine renouvelable - Façade Atlantique. Seconde concertation (éolien fixe)

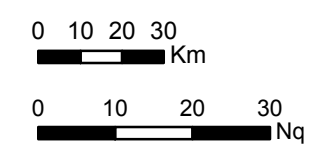
## Activités usages



Document de travail  
au 13/12/2011



- Site en appel d'offres (2011)
- Granulats**
- Arrêt des travaux
- Concession autorisée, Ouverture de travaux en cours
- Concession en cours
- Concession et ouverture de travaux en cours
- Extraction
- Extraction PaH
- Permis Exclusif de Recherche
- Permis Exclusif de Recherche en cours
- Zone de concession non exploitée
- Zones d'immersion possibles**
- Point d'immersion
- Zones d'immersion
- Limite administrative des ports
- Mouillages
- Fond de carte**
- Zone d'étude
- Limite départementale
- Frontières maritimes



Sources :  
CETMEF - IFREMER  
DRAM

Préfecture Maritime Atlantique

Copyrights :  
BD Carto (R)-(C) IGN Paris 2008



Réalisation: CETE NC - DADT / GEEL  
Date: 12/2011

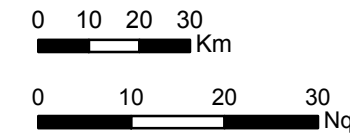
Activités usages



Document de travail  
au 13/12/2011



- Site en appel d'offres (2011)
- Granulats**
- Arrêt des travaux
- Concession autorisée, Ouverture de travaux en cours
- Concession en cours
- Concession et ouverture de travaux en cours
- Extraction
- Extraction PaH
- Permis Exclusif de Recherche
- Permis Exclusif de Recherche en cours
- Zone de concession non exploitée
- Zones d'immersion possibles**
- Point d'immersion
- Zones d'immersion
- Limite administrative des ports
- Mouillages
- Fond de carte**
- Zone d'étude
- Limite départementale
- Frontières maritimes



Sources :  
CETMEF - IFREMER  
DRAM  
  
Préfecture Maritime Atlantique  
  
Copyrights :  
BD Carto (R)-(C) IGN Paris 2008



Réalisation: CETE NC - DADT / GEEL  
Date: 12/2011