



L'océan en référence

Structure
Shom

Contact
Didier Bénéteau
didier.beneteau@shom.fr

Domaine/Politique publique concerné

Cartographie marine grand public et opérationnelle

Soutien à la Défense

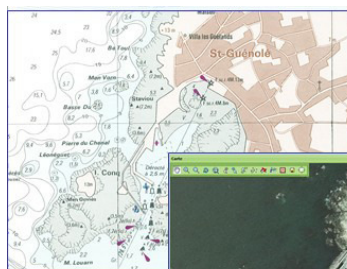
Soutien aux politiques publiques maritimes et du littoral

Zone géographique
métropole

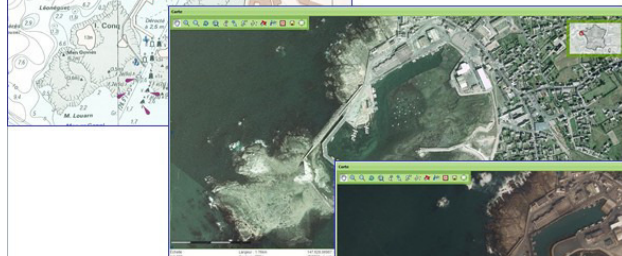
Millésime(s) utilisé(s)
Ortho littorale V2
Ortho littorale V1

Canal(aux) utilisé(s)
RVB (90%)
IRC (10 %)

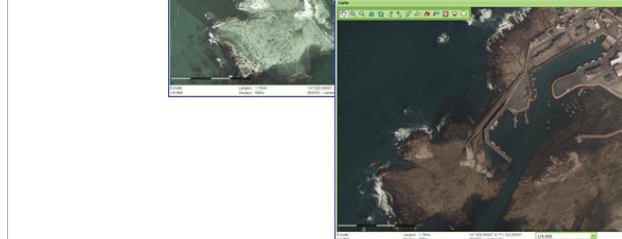
Référentiel(s) en complément(s)
BDOrtho
imagerie en ligne (métropoles, sphères, ...)



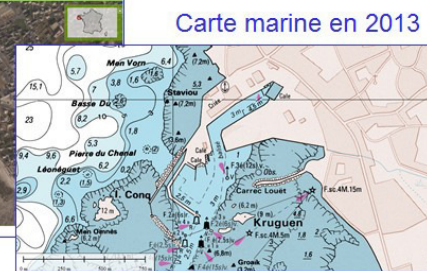
Carte marine en 1980



OL V1 en 2002



OL V2 en 2011



Carte marine en 2013

Contexte

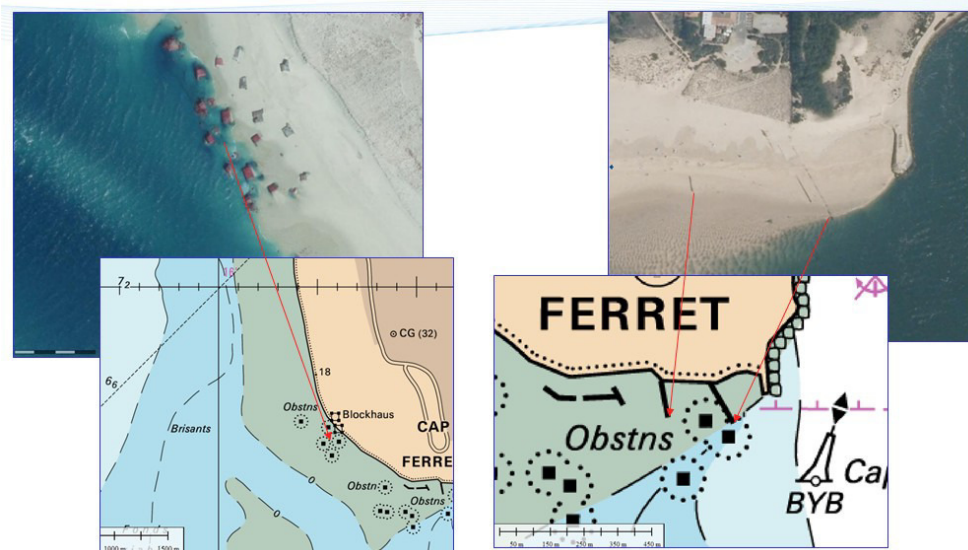
Le Shom, Service hydrographique national est depuis 2007 un EPA qui a pour vocation de garantir la qualité et la disponibilité de l'information décrivant l'environnement physique maritime, côtier et océanique.

Description des utilisations

L'Ortho littorale est utilisée dans le cadre de plusieurs missions.

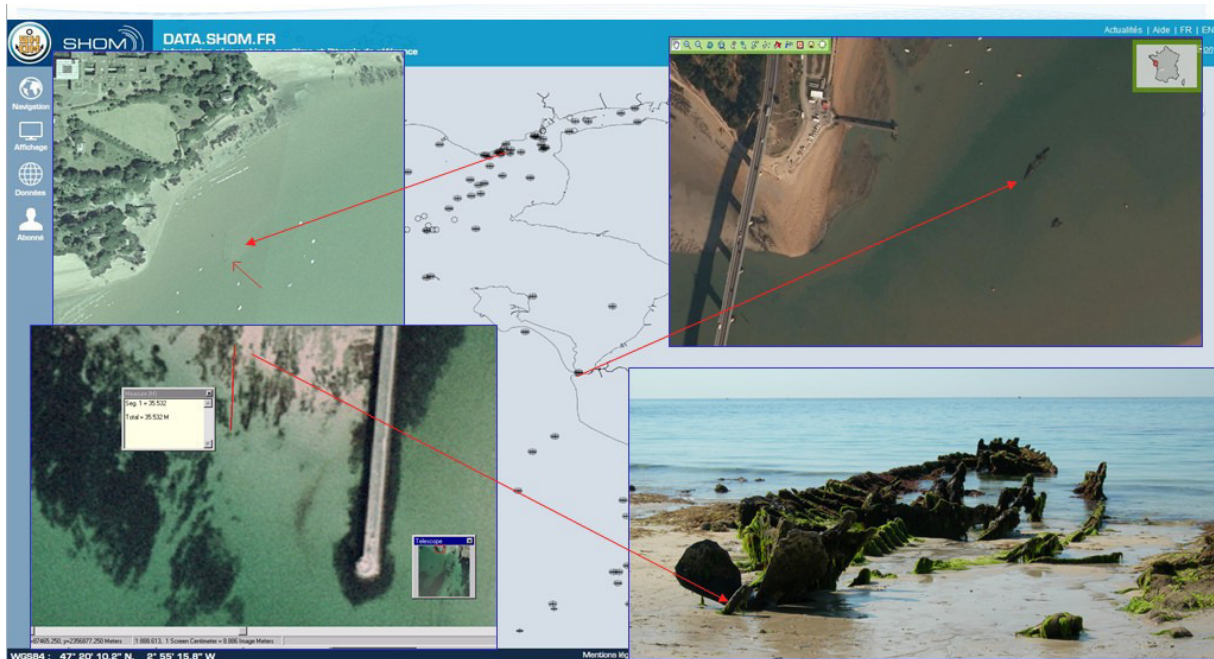
Mise à jour et fiabilisation des base de données: détection, mesures d'obstructions, d'émissaires

Les Ortho littorales V1 et V2 permettent de retrouver (désensablement), d'identifier et de cartographier des éléments très proches de la PBMA (niveau des plus basses mer), dangereux pour la navigation.



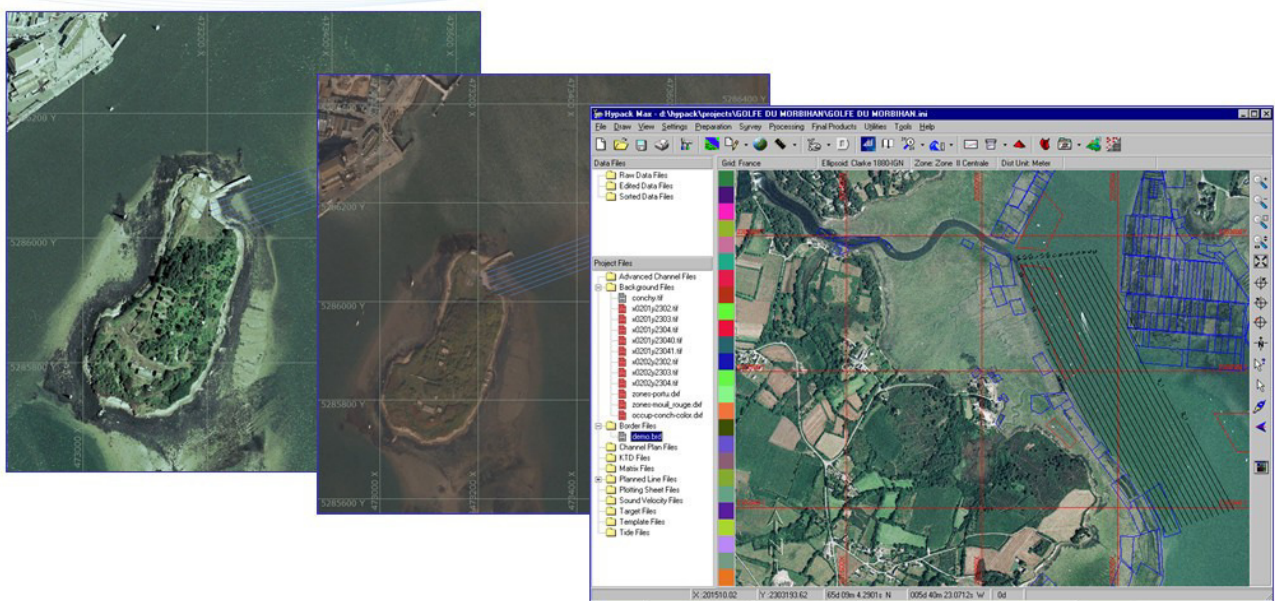
Mise à jour et fiabilisation des bases de données: épaves affleurantes

Les Orthos littorales V1 et V2 permettent de repérer des structures (épaves affleurantes), les repositionner, les mesurer et parfois d'en découvrir de nouvelles.



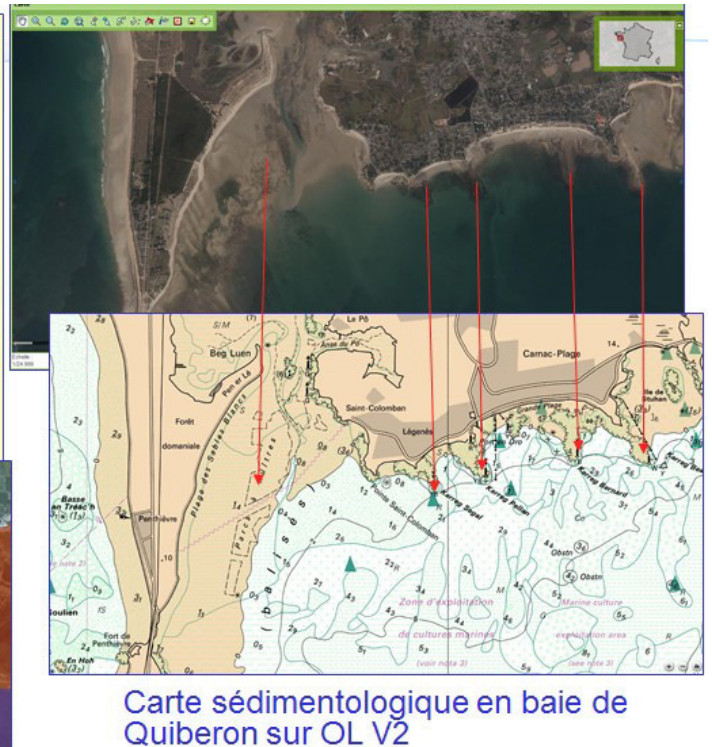
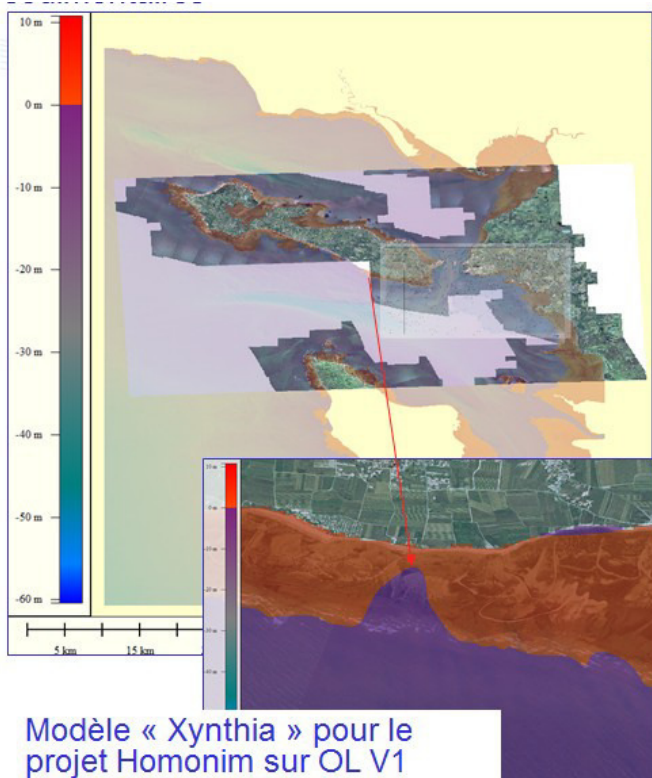
Utilisation par les hydrographes en préparation de levés côtiers

L'Ortho littorale V2 permet de projeter les « rails théoriques de sondage » (profils bathymétriques), de façon à éviter les zones « encombrées » (roches, pieux, tables ostréicoles, ..) à marée haute.



Préparation de profils de sondage sur OL2000 et OL V2 (logiciel Hypack)

Sur l'estran, validation des modèles bathymétriques THR et des structures sédimentaires pour la cartographie spécifique



Atouts de l'Ortho littorale pour ces utilisations

- PVA à grande marée basse,
- clichés horodatés,
- fichiers nadirs et mosaïcages disponibles en géomatique,
- gratuité,
- téléchargeable,
- disponibilité en flux.

Pistes d'améliorations souhaitées

1. passer la résolution de 50 à 25 cm,
2. disponibilité en Corse et dans les DOM,
3. pas d'ombre sur le Trait de Côte,
4. trop de dévers par endroits (revoir choix focale et/ou hauteur de vol),
5. fusionner les nadirs avec les polygones de mosaïcages,
6. PVA IRC ou thermique au moment de l'une des deux marées hautes encadrantes.



SHOM

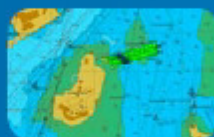
L'océan à la carte

L'Ortholittorale au SHOM

Un outil indispensable aux marins et spécialistes du littoral

- un produit de précision né des spécifications rigoureuses d'un groupe de travail pluridisciplinaire ;
- prises de vues verticales aux créneaux de marée basse (hauteur d'eau inférieure à 1m par rapport aux zéros hydrographiques locaux) ;
- axes de vol parallèles au trait de côte (variabilité minimum du plan d'eau durant l'acquisition) ;
- disponibilité en ligne, gratuite et performante (WebServices, SIG...).

Préparation et réalisation des levés hydrographiques côtiers (OLV2)



Mise à jour de la cartographie portuaire (OL2000 et OLV2)

Planification d'exercices amphibies au profit de la défense (OL2000)



Fiabilisation des bases de données hydrographiques (OLV2)

Mise à jour et réalisation des cartes sédimentologiques "G" (OL2000 et OLV2)



Les exigences de réalisation, de qualité, de fiabilité et d'accessibilité font de l'Ortholittorale un référentiel terre-mer incontournable, utilisé depuis 13 ans par le SHOM au profit de la navigation côtière et de la description exhaustive des estrans.

