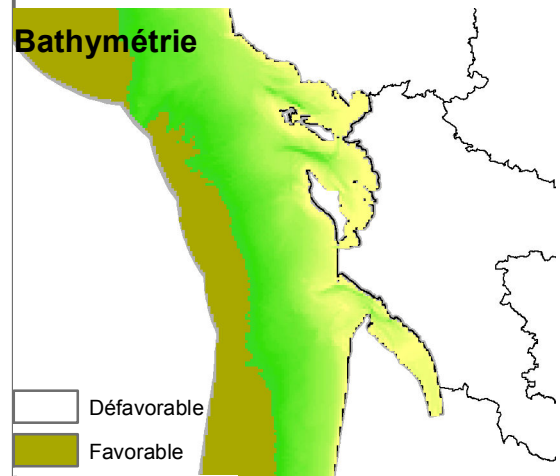


Potentiel technique de la houle

Méthodologie de détermination

D'après seuils fournis par le Syndicat des Energies Renouvelables

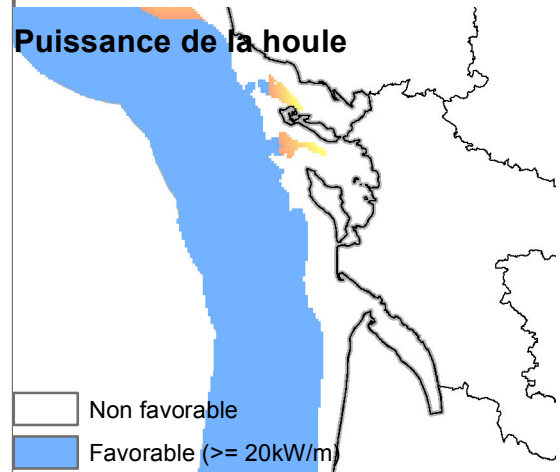
Bathymétrie



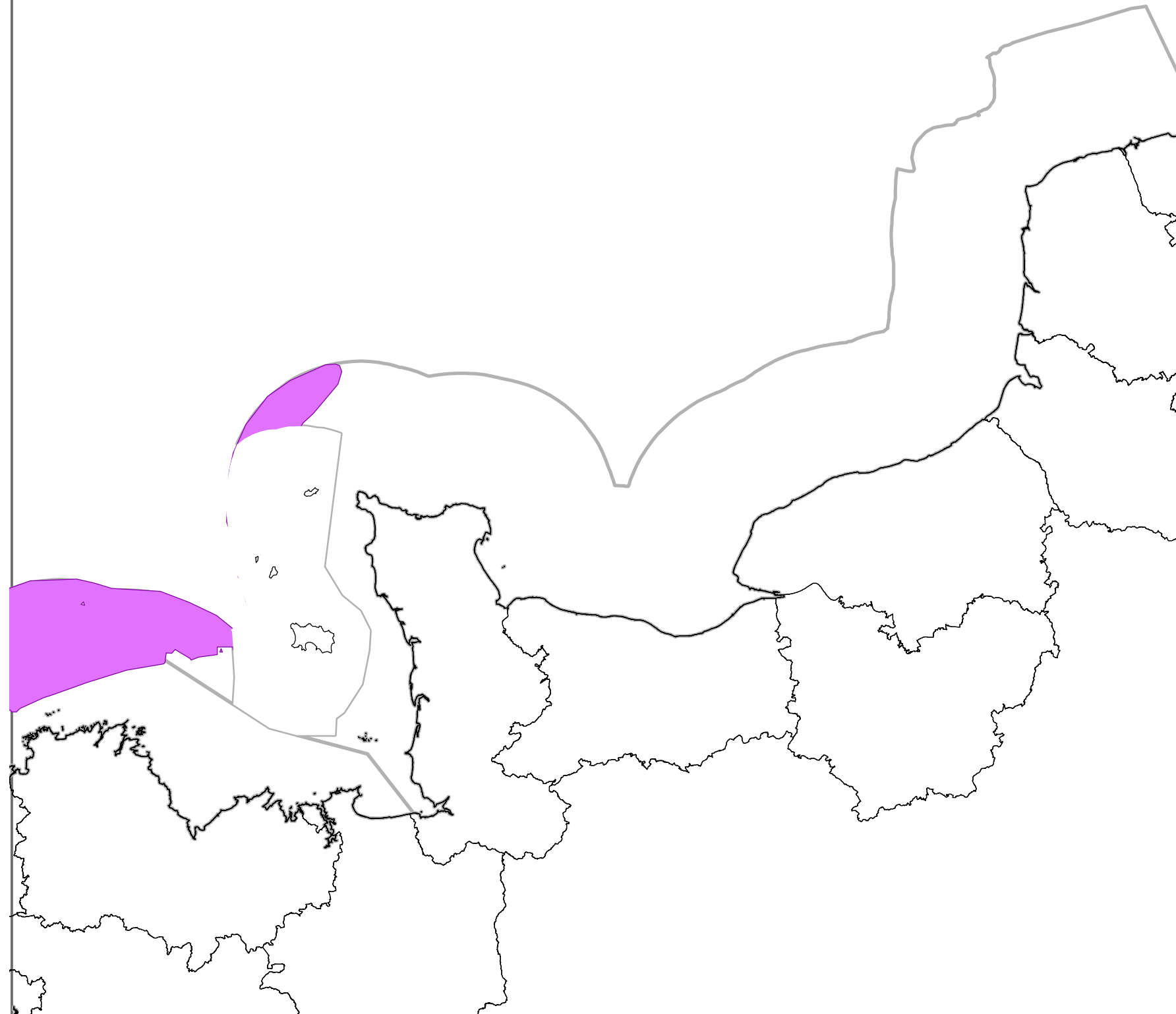
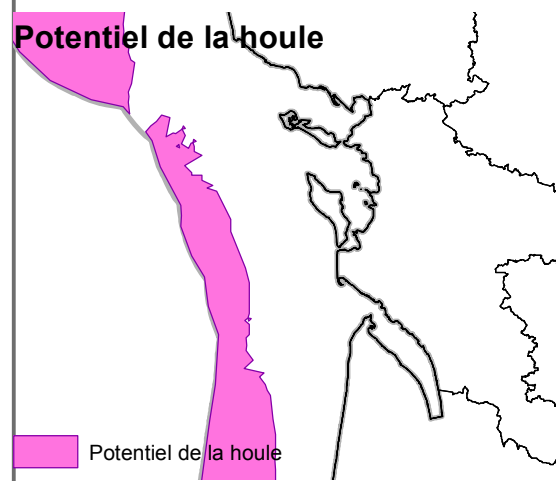
Le potentiel de la filière houle a été obtenu en réalisant l'intersection des critères favorables (puissance de la houle et bathymétrie), soit :

- Puissance de la houle supérieure à 20kW/m
- Bathymétrie comprise entre 50 et 130 m

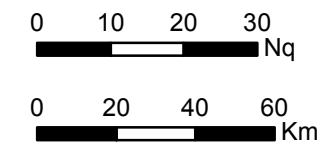
Puissance de la houle



Potentiel de la houle



- Potentiel de la houle (pink)
- Limite des départements littoraux (black outline)
- Zone d'étude (grey outline)
50km en mer ou profondeur max de 200m



Sources :
CETMEF - SHOM - IFREMER
Syndicat des Energies Renouvelables

Copyrights :
BD Carto (R)-(C) IGN Paris 2008

Centre d'Etudes Techniques Maritime et Fluvial
Centres d'Etudes Techniques de l'Équipement Normandie Centre Méditerranée
Ministère de l'Écologie, du Développement durable, des Transports et du Logement

Réalisation: CETE NC - DADT / GEEL
Date: 11/2011