

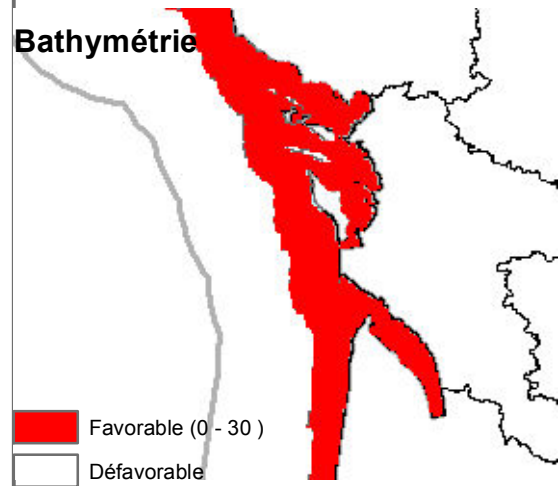
# Potentiel technique éolien fixé

Document de travail au 13/12/2011

## Méthodologie de détermination

D'après seuils fournis par le Syndicat des Energies Renouvelables

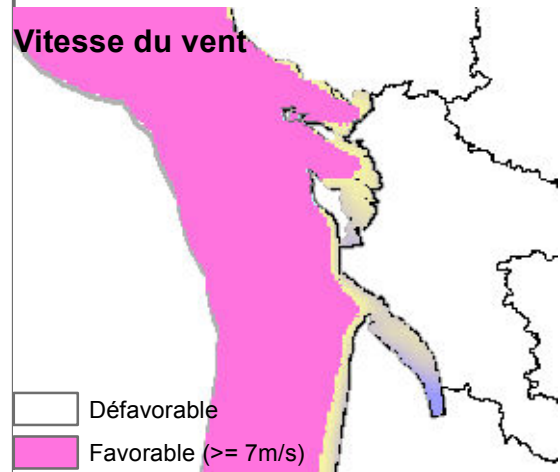
### Bathymétrie



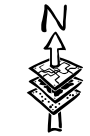
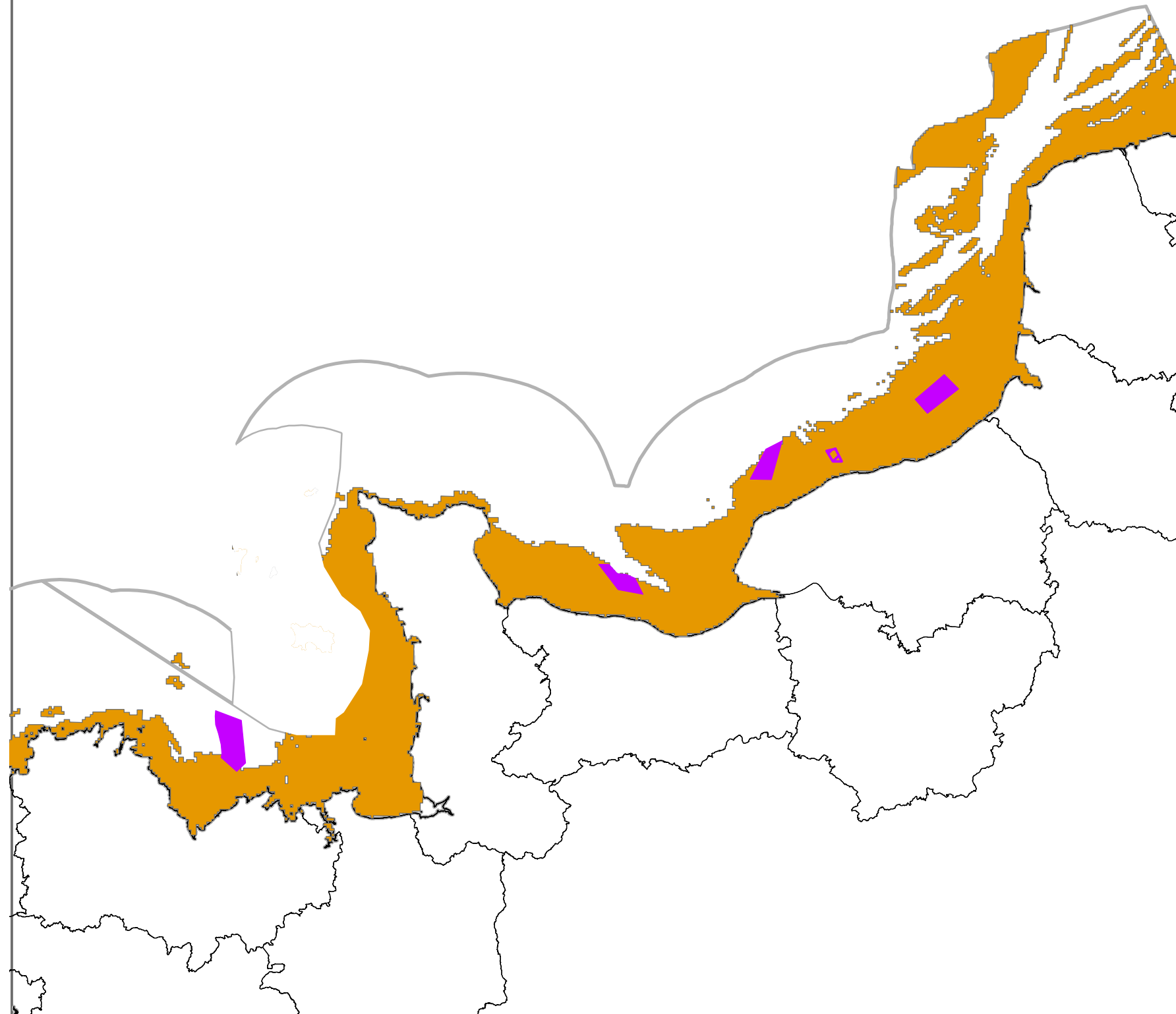
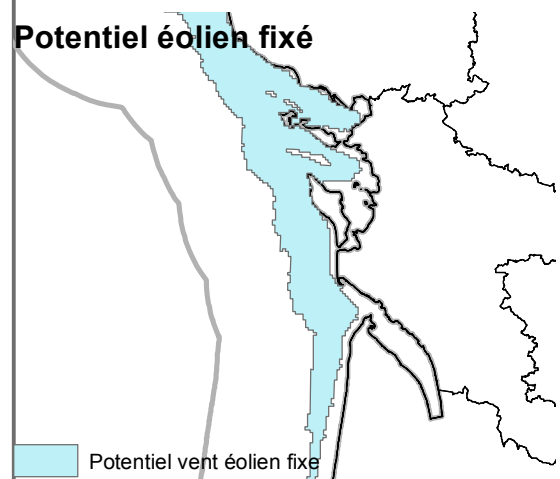
Le potentiel de la filière vent fixe a été obtenu en réalisant l'intersection des critères favorables (vitesse du vent et bathymétrie), soit :

- vitesse du vent supérieure à 7 m.s-1
- bathymétrie comprise entre 0 et 30 m

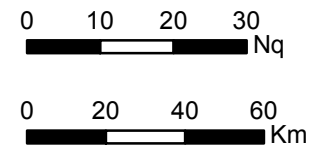
### Vitesse du vent



### Potentiel éolien fixé



- Site de Veulettes-Sur-Mer
- Site en appel d'offres
- Potentiel vent éolien fixe
- Limite des départements littoraux
- Zone d'étude  
50km en mer ou profondeur max de 200m



Sources :  
CETMEF - SHOM - IFREMER - Météo France  
Syndicat des Energies Renouvelables

Copyrights :  
BD Carto (R)-(C) IGN Paris 2008



Réalisation: CETE NC - DADT / GEEL  
Date: 11/2011