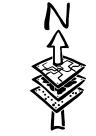


Potentiel technique éolien fixé - Simulation avec une bathymétrie max de 40m

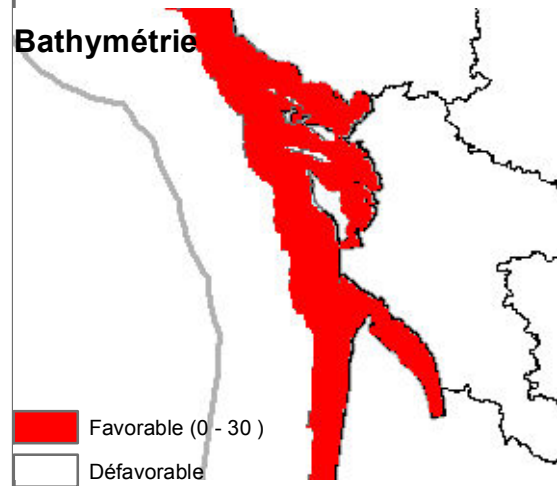
Document de travail au 13/12/2011



Méthodologie de détermination

D'après seuils fournis par le Syndicat des Energies Renouvelables

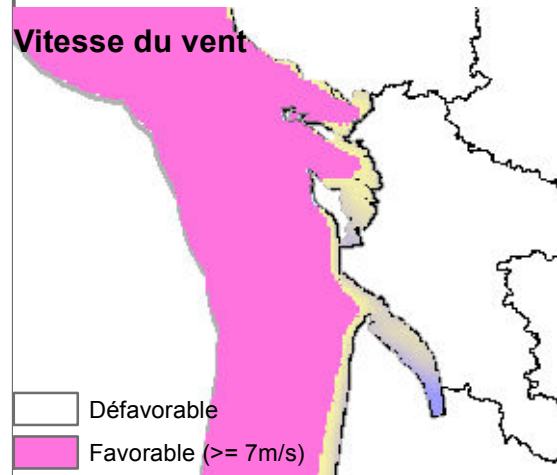
Bathymétrie



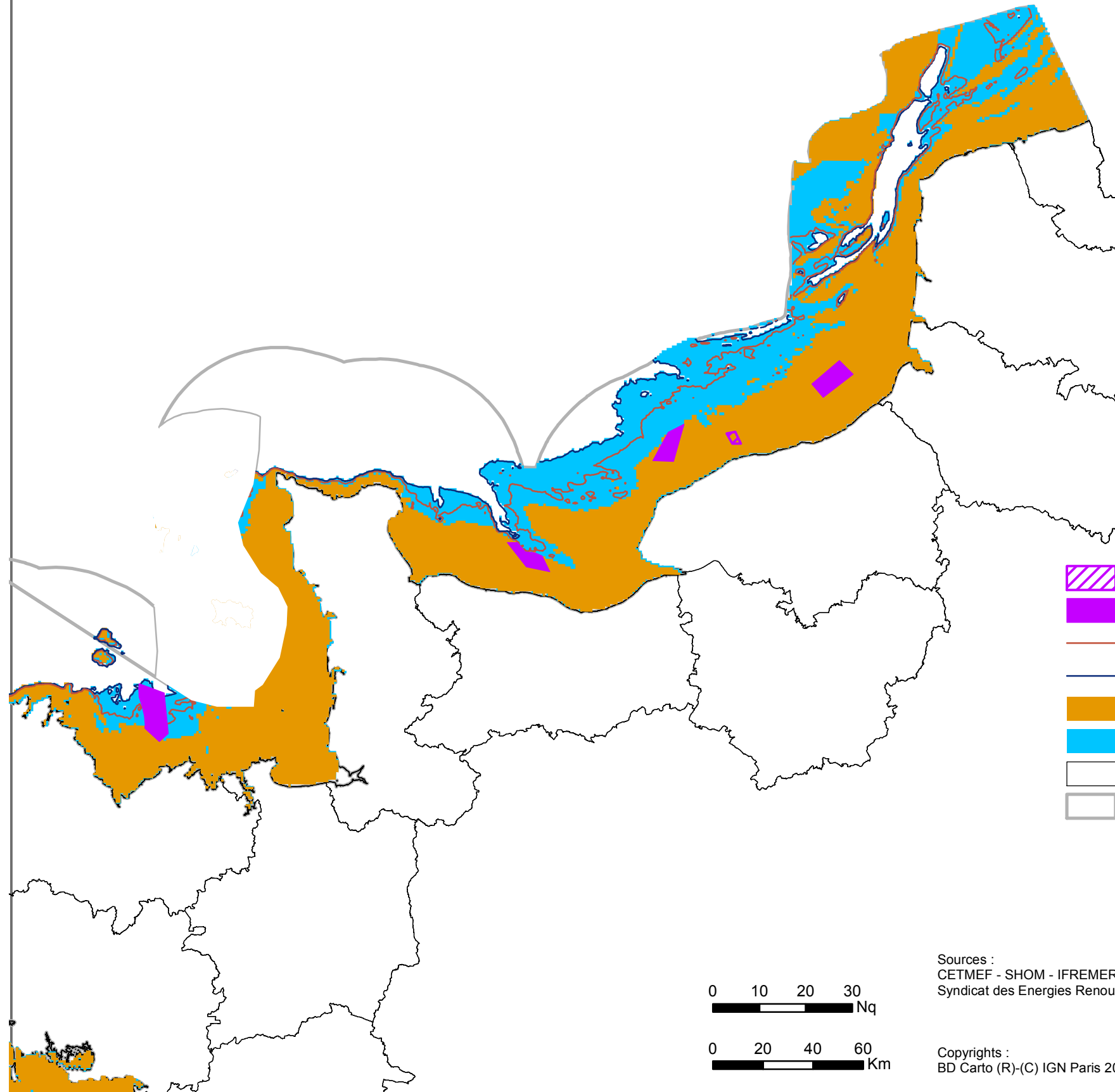
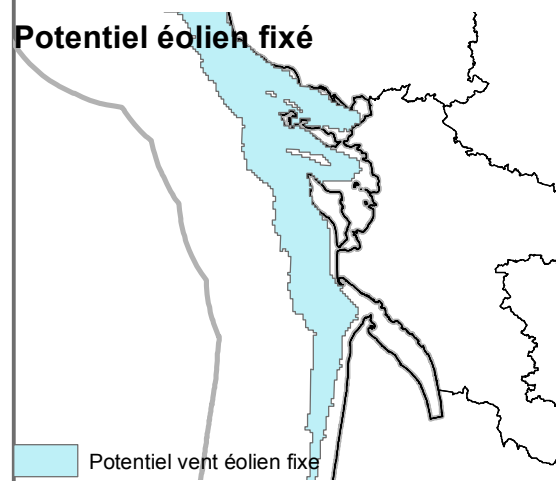
Le potentiel de la filière vent fixe a été obtenu en réalisant l'intersection des critères favorables (vitesse du vent et bathymétrie), soit :

- vitesse du vent supérieure à 7 m.s-1
- bathymétrie comprise entre 0 et 40 m

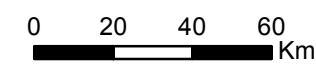
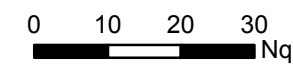
Vitesse du vent



Potentiel éolien fixé



- Site de Veulettes-sur-Mer
- Site en appel d'offres
- Isobathe 35m
- Isobathe 40m
- Potentiel éolien (bathy max de 30m)
- Augmentation du potentiel avec bathy max de 40m
- Limite des départements littoraux
- Zone d'étude  
50km en mer ou profondeur  
max de 200m



Sources :  
CETMEF - SHOM - IFREMER - Météo France  
Syndicat des Energies Renouvelables

Copyrights :  
BD Carto (R)-(C) IGN Paris 2008



Réalisation: CETE NC - DADT / GEEL  
Date: 11/2011