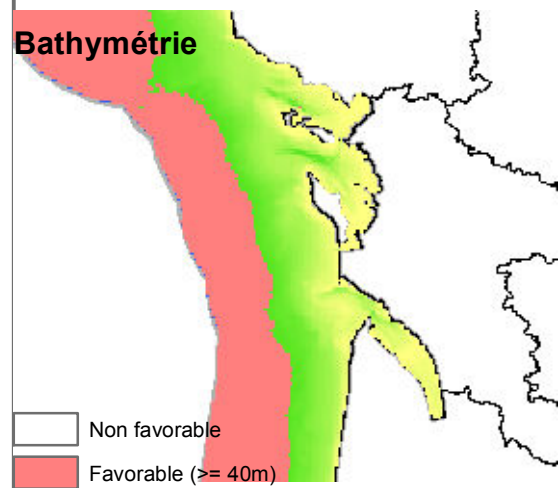


Potentiel technique éolien flottant

Méthodologie de détermination

D'après seuils fournis par le Syndicat des Energies Renouvelables

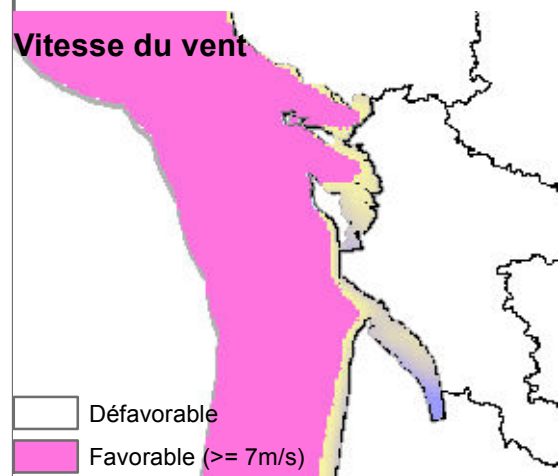
Bathymétrie



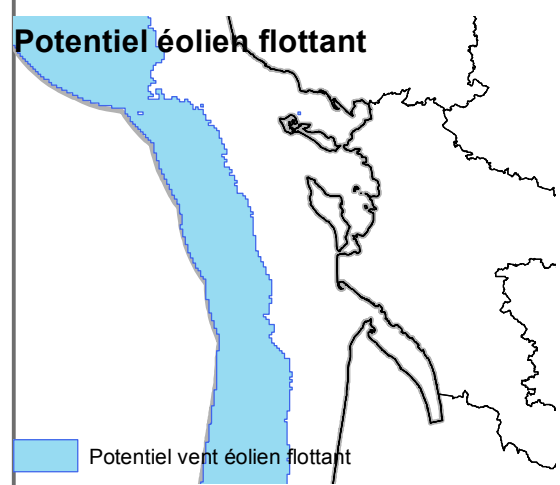
Le potentiel de la filière vent flottant a été obtenu en réalisant l'intersection des critères favorables (vitesse du vent et bathymétrie), soit :

- vitesse du vent supérieure à 7 m.s⁻¹
- bathymétrie comprise au delà de 40 m

Vitesse du vent



Potentiel éolien flottant



- Potentiel vent éolien flottant
- Limite des départements littoraux
- Zone d'étude
50km en mer ou profondeur max de 200m

0 10 20 30 Nq

0 20 40 60 Km

Sources :
CETMEF - SHOM - IFREMER - Météo France
Syndicat des Energies Renouvelables

Copyrights :
BD Carto (R)-(C) IGN Paris 2008



Réalisation: CETE NC - DADT / GEEL
Date: 11/2011