

DOSSIER DE PRÉSENTATION

N°1

IMAGINER
LE LITTORAL
DE DEMAIN

JEUDI 27 OCT : JOURNÉE PARTICIPATIVE N°1 IMAGINONS ENSEMBLE LE LITTORAL DE DEMAIN

Sous le patronage de Madame Ségolène ROYAL,
ministre de l'Environnement, de l'Énergie et de la Mer

DÉBATS ET ÉCHANGES EN PRÉSENCE D'ISABELLE AUTISSIER

RÉSULTATS DE L'APPEL À IDÉES AVEC LES CONTRIBUTEURS ET LES EXPERTS

Au programme : exposition des idées, débats, rencontres, projection, création sonore,
visite de l'aquarium et de l'exposition « Littoral-Sur les sentiers du Conservatoire »

PALAIS DE LA PORTE DORÉE / DE 9H À 19H30

Gratuit, ouvert à tous sur inscription : www.littoral2070.fr

Palais de la Porte Dorée / 293 avenue Daumesnil / 75 012 Paris

www.palais-portedoree.fr / +33 (0)1 53 59 58 60



PUCA
plan
urbanisme
construction
architecture

IGN
INSTITUT NATIONAL
DE L'INFORMATION
GÉOGRAPHIQUE
ET FORESTIÈRE


PALAIS DE LA PORTE DORÉE
AQUARIUM TROPICAL



L'appel à idées « **Imaginez le littoral de demain** » a été annoncé par **Mme Ségolène Royal, Ministre de l'Environnement, de l'Énergie et de la Mer, en charge des Relations internationales sur le climat** à une conférence nationale sur la transition écologique de la mer et des océans en septembre 2015. Cette action est issue des « 40 mesures pour l'adaptation des territoires littoraux au changement climatique et à la gestion intégrée du trait de côte », portées par les coprésidentes du Comité national de suivi, **Chantal Berthelot**, députée de Guyane et **Pascale Got**, députée de la Gironde, avec le soutien des deux coprésidents du conseil scientifique, **Ariella Masboungi**, architecte urbaniste et Grand Prix de l'urbanisme 2016 et **Stéphane Costa**, géographe.

Un collège d'experts et de personnalités qualifiées, présidé par **Isabelle Autissier**, navigatrice, écrivain et présidente de WWF-France et marraine de cette action, s'est réuni en septembre 2016. Ce collège a contribué de différentes manières aux analyses des idées déposées et a orienté la poursuite de l'action. Il est composé de :

Jean-Marc Bichat, architecte et urbaniste, atelier architecture-territoires germe & JAM,

Jean Blaise, directeur artistique, directeur du Voyage à Nantes,

Frédéric Bonnet, architecte et urbaniste, Grand prix de l'urbanisme 2014,

Emmanuel Garnier, historien des risques,

Odile Gauthier, directrice du Conservatoire du littoral,

Michel Gautier, adjoint au directeur régional de l'environnement, de l'aménagement et du logement d'Occitanie,

Cyril Gomel, directeur adjoint du Cerema sud-ouest,

Jean-Michel Jacquet, architecte conseil de l'État,

Christine Lair, déléguée générale de l'Association nationale des élus du littoral,

Thierry Laverne, paysagiste conseil de l'État

Elodie Martinie Crousty, France Nature Environnement, conseillère au Conseil économique social et environnemental,

Valérie Masson Delmotte, paléoclimatologue, coprésidente du groupe n°1 du GIEC,

Alfred Peter, paysagiste et urbaniste,

Hélène Rey-Valette, économiste et sociologue,

Virgine Serna, conservatrice en chef du patrimoine, ministère de la Culture et de la Communication.

Bernard Toulhier, archéologue et historien de l'architecture.

L'exposition « **Imaginer le littoral de Demain** » présente toutes les idées déposées (www.littoral2070.fr) et en complément pour montrer l'évolution du littoral :

- les photographies « Avant-After - Transformations Littorales » (<http://bit.ly/Littoral-Avant-After>),

- les cartes de l'IGN (<https://remonterletemps.ign.fr>)

- et les mots Avant/After du Vocabulaire du littoral, un partenariat MCC/MEEM.

Élèves, étudiants, associations, collectivités, particuliers, artistes, écrivains, industriels, artisans... tout citoyen intéressé par le littoral, vous êtes invité à imaginer tout ou partie de votre littoral idéal et à vous projeter pour « réenchanter » cet espace entre terre et mer.



Changer
de modèle

LE POUVOIR
D'AGIR

Pour cette première édition, le ministère de l'environnement, de l'énergie et de la mer vous propose d'imaginer le littoral dont vous rêvez dans un demi-siècle, en 2070, loin des luttes contre la mer et les inondations, un littoral vivant et apaisé, sauvage ou peuplé, un espace à partager entre nous et la nature, **un territoire entre terre et mer où concilier habitats, usages, biodiversité, activités...** Un littoral commun, durable mais pas immuable !

Les écosystèmes littoraux sont les plus dynamiques au monde. Le réchauffement climatique nous le rappelle avec la hausse du niveau de la mer, les impacts de l'érosion littorale et la multiplication des submersions marines.

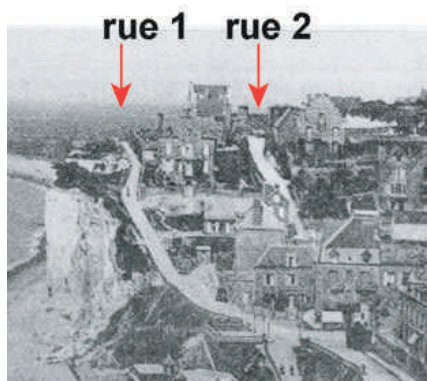
Lieu ancestral voué à la pêche et au commerce maritime, défendu par des forts militaires, le littoral a été de plus en plus habité, avec un attrait croissant pour les activités balnéaires et les couchers de soleil. Les fronts de mer se sont multipliés, favorisés par l'arrivée du chemin de fer. Face au tourisme de masse, **il y a 40 ans, le Conservatoire du littoral a été créé.** Dix ans plus tard, la loi littoral exprimait l'enjeu d'un certain équilibre entre espaces naturels et espaces urbanisés. Aujourd'hui, l'exceptionnelle biodiversité marine et la richesse des milieux naturels côtiers en font un territoire unique.

Plutôt que de lutter contre la mer, parfois dans l'urgence, il nous faut accompagner l'évolution du littoral et nous adapter. Il faut accepter que certains territoires soient parfois occupés par la mer, nous organiser en conséquence et à long terme, inventer de nouvelles façons de vivre dans ces espaces entre terre et mer, mieux les partager en les préservant pour profiter de leurs bienfaits. Cela suppose de changer nos points de vue, de modifier nos habitudes, de réinventer nos habitats, nos villes littorales et nos stations balnéaires, notre agriculture, nos activités, nos modèles spatiaux, économiques et culturels.

LE LITTORAL BOUGE...

... selon vents et marées

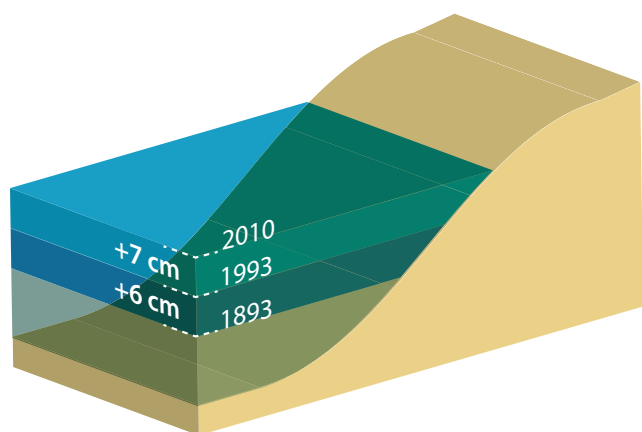
Ici, des dunes, là des plages de sable, ailleurs des falaises crayeuses, des rochers... Le littoral est en mouvement. Sans cesse et depuis toujours. Même si vous ne l'avez pas forcément perçu. **En France, près d'un quart du littoral recule du fait de l'érosion côtière.** C'est un phénomène naturel : au gré des courants, des vagues, des marées, des tempêtes ou des cyclones, la mer transporte les sédiments¹, fait bouger les dunes, les mangroves et creuse les falaises. Le sable va et vient suivant les saisons, parfois la mer l'emmène très loin. Par endroits, le trait de côte² recule de quelques mètres par an.



1902



2008



... selon le changement climatique

Même si cela est difficile à évaluer, l'érosion littorale s'aggrave, à peu près partout dans le monde avec la hausse du niveau de la mer, une des principales conséquences du changement climatique : les océans, plus chauds, se dilatent, occupant plus de volume ; les glaciers et les calottes polaires fondent et s'écoulent dans l'océan. Cela augmente aussi les risques de submersion marine avec parfois des conséquences dramatiques comme lors de la tempête Xynthia en 2010. Au cours des trois derniers millénaires, la mer est montée d'environ 6 cm par siècle. Entre 1993 et 2010, elle est montée d'environ 7 cm, soit pratiquement autant qu'en un siècle.

... selon nos aménagements

Nous accentuons aussi le problème en construisant des ports, en consommant le sable pour nos constructions, en élevant des barrages sur les rivières qui bloquent la circulation des sédiments et en aménageant toujours plus le littoral tant convoité : **en période touristique, il peut accueillir jusqu'à 14 millions de personnes alors qu'il ne représente que 4 % du territoire.** Et pour poursuivre cette conquête du littoral, urbaniser toujours plus, nous construisons des digues, des ouvrages côtiers en espérant maîtriser la nature. Cependant, face aux aléas naturels, ces protections souvent peu efficaces à terme sont souvent à réparer ou détruites.



¹ Matériaux, continentaux ou marins, dus à l'érosion des roches, transportés par les fleuves, les vents et les glaciers. Les sédiments se renouvellent à l'échelle géologique.

² Le trait de côte est la limite entre la terre et la mer : selon les cas, c'est la limite de végétation permanente, le pied de dune, le pied ou le sommet de falaise, ou encore la ligne de pleine mer pour une marée de coefficient 120 dans des conditions météorologiques normales.

... BOUGEONS-NOUS !

La mer pourrait encore monter d'un mètre. Le vent souffler plus fortement et de façon plus intense.

Anticiper

Nous savons pertinemment que là où on lutte aujourd'hui, la mer prendra le dessus demain. En 2012, le gouvernement français a lancé une stratégie nationale afin d'anticiper au mieux les effets de l'érosion littorale en incitant les collectivités à gérer leur littoral de façon raisonnée : réfléchir à une relocalisation³ des usages, des activités et des biens menacés, imaginer comment recomposer spatialement leurs territoires en évaluant tous les impacts, réinventer un littoral partagé.

Préserver

Les écosystèmes sont les premières protections des côtes : les mangroves, les récifs coralliens, celles des côtes tropicales, les marais et zones humides, celles des côtes basses, les dunes, celles des côtes sableuses. Ces protections sont fragiles mais très efficaces. Comment les préserver et les restaurer ? Sauvegarder ces milieux est un défi pour lutter contre le changement climatique, et une opportunité pour embellir les paysages littoraux, augmenter l'attraction et les ressources économiques des territoires, et contenter des touristes et des enfants.

Prendre du recul

Certains de ces espaces côtiers, comme les côtes basses, sont susceptibles d'être inondés lors de fortes tempêtes, surtout quand ils sont en dessous du niveau de la mer comme certains polders⁴. D'autres côtes sont sujettes à l'érosion des falaises. Les territoires doivent se recomposer et se renouveler. Les réponses sont évidemment bien différentes suivant les moyens, les configurations territoriales et les enjeux.



Il n'y a pas
de recette miracle !
Il faut expérimenter.

³ Repli et recul stratégique ou « relocalisation » : cela consiste à reconsidérer les usages, les biens ou les activités situées sur le littoral et menacés par le recul du trait de côte ou par d'autres risques littoraux. Après évaluation, ils sont supprimés pour être éventuellement à nouveau réenvisagés sur le littoral si nécessaire.

⁴ Ces étendues de terre gagnées sur la mer, comme on en trouve beaucoup aux Pays-Bas et en Belgique, sont d'anciens marais, estuaires ou plaines littorales. Protégées de digues, elles sont drainées et irriguées avec d'ingénieux systèmes. En France, on en trouve près de Dunkerque, dans la Baie d'Audouin (côte picarde), sur l'île de Ré, d'Oléron, de Noirmoutier et au nord-ouest de l'estuaire de la Gironde.

À NOUS DE JOUER !

Notre défi est d'accompagner les changements de modèle spatial, culturel et économique nécessaires sur les territoires littoraux.

Le littoral est notre patrimoine commun, au cœur de nombreux enjeux durables. Il nous assure protection, subsistance, équilibre, ressources. Comment s'adapter pour que, dans 50 ans, il soit préservé et renouvelé ? Comment s'assurer que nous saurons y vivre en harmonie avec la nature et la mer ?

Tout est possible !

Vous pouvez aborder tous les sujets que vous souhaitez. Vos idées peuvent concerner une ou plusieurs problématiques, voire toutes à la fois. Vous pouvez donner une image d'un seul objet innovant ou toute l'image d'un territoire recomposé et éventuellement phasé dans le temps, l'image global d'un littoral idéal.

Voici quelques pistes de réflexion :

INVENTER LA FUTURE STATION BALNÉAIRE ?

Les activités balnéaires de 2070 seront probablement bien différentes de celles d'aujourd'hui. Si la thalassothérapie ou la randonnée sur les sentiers côtiers n'ont cessé de se développer ces 50 dernières années, qui aurait imaginé l'essor si rapide du paddle, du kite surf, du jet ski, du char à voile ? À quoi ressembleront les campings ? Les fronts de mer et les marinas seront-ils encore de ce siècle ?

UTILISER LA FORCE MOTRICE LITTORALE ?

Comment produire de l'énergie avec le vent et les marées ? Comment en tirer parti et rendre ces territoires autonomes, acteurs de la transition énergétique ?

CONSTRUIRE LA VILLE RÉSILIENTE ?

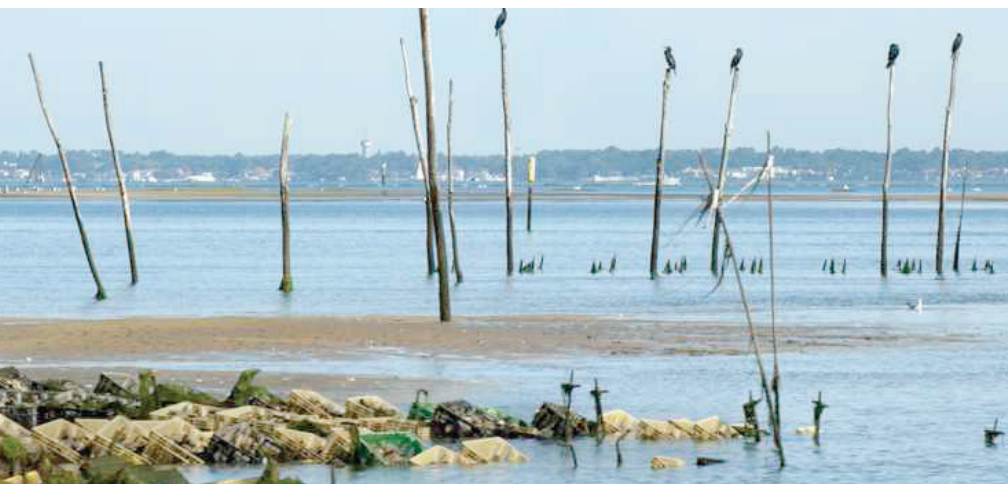
Quelle urbanisation à long terme ? Osons recomposer spatialement le littoral pour mieux se protéger. Comment ? Le changement climatique ? Où s'installer à l'abri avec quels moyens de transport ? Comment construire aujourd'hui sur un espace soumis au recul du trait de côte ? Comment adapter les quartiers, l'architecture et le patrimoine monumental face aux risques littoraux ? Maisons flottantes, nomades, sur pilotis... la ville doit s'adapter à l'espace et au temps.





IMAGINER LE PAYSAGE DE DEMAIN ?

Quels moyens trouver pour aider tout un chacun à se figurer la hausse du niveau marin et l'érosion côtière ? Comment représenter aujourd'hui sur le terrain le paysage du futur ? Les marqueurs sont parfois déjà là. L'Histoire peut nourrir la vision du futur. Les traces peuvent-elles faire enseignement pour les passants du littoral ? Comment prévoir la transformation paysagère et faire de la disparition et de l'évolution du trait de côte, un évènement de mémoire de l'histoire du site ? À l'inverse, que faut-il inventer pour pouvoir construire cette mémoire de demain et accepter l'inéluctable de façon apaisée ?



METTRE À PROFIT LES MILIEUX SALÉS ?

La hausse du niveau marin, les inondations des fleuves côtiers, doublés du renouveau d'une agriculture locale raisonnée et d'un développement de la permaculture peut transformer de façon durable et positive les espaces entre terre et mer où le sel va croissant. Les plaines littorales se maritimisent. Quelle agriculture, aquaculture, conchyliculture, algoculture ou simplement prés salés... ?

AMÉLIORER LES ÉCOSYSTÈMES NATURELS ?

Comment améliorer ce précieux patrimoine naturel littoral, renaturer, reconstituer les dunes, replanter la végétation locale comme les mangroves, protéger les récifs coralliens ? Pour capter l'énergie marine et les submersions, les estuaires ou les plaines sont remis en eau, si besoin en construisant des digues en second rang ? Comment préserver les lieux d'hivernage et de reproduction des nombreuses espèces, notamment des poissons et oiseaux d'eau... ?



PARTICIPER À LA CROISSANCE BLEUE PAR LE DÉVELOPPEMENT D'UNE ÉCONOMIE D'ÉCHANGES ?

Favoriser les activités économiques locales comme les chantiers navals ou les activités maritimes tout en limitant leurs impacts ?

**UN ENSEMBLE DE PERSONNALITÉS
QUALIFIÉES ET D'EXPERTS
SOUTIENNENT CETTE ACTION.**



Madame Ségolène ROYAL, Ministre de l'Environnement, de l'Énergie et de la Mer, en charge des Relations internationales sur le climat

« C'est un sujet essentiel pour nos territoires littoraux. La France compte plus de 7000 km de côtes en métropole et outre-mer. Il s'agit d'un linéaire très divers par ses configurations physiques (sableux, rocheux...). Ces territoires constituent une ressource extraordinaire en termes de richesse économique, d'emplois, pour les loisirs et le tourisme, pour l'environnement et la biodiversité, et grâce à ses paysages et son patrimoine culturel. Ils sont par essence très exposés aux phénomènes naturels intenses liés à la mer et aux effets du changement climatique. Nos concitoyens sont légitimement très attachés à ces espaces qu'il importe donc de protéger dans une perspective dynamique. Les phénomènes d'érosion montrent que ces territoires s'exposent de plus en plus fréquemment à des événements naturels qui modifient de manière souvent spectaculaire le littoral. Il importe bien évidemment d'apporter une réponse urgente à ces phénomènes afin de protéger les biens et les personnes. Il convient aussi, et c'est le sens des travaux de ce groupe, de se projeter dans la durée et d'essayer, par des démarches structurées, d'anticiper ce qui peut l'être sur notre littoral. »



Isabelle AUTISSIER – Navigatrice, écrivain, Présidente du WWF France.

« Chacun doit prendre ses responsabilités, nous devons mettre les problèmes sur la table, échanger, partager les idées, nous organiser pour réfléchir et construire ensemble des solutions, des aménagements, des projets à l'échelle locale. Sans cela, nous serons contraints d'agir en urgence sous la seule pression des événements ou suite à des catastrophes. Pour aboutir finalement à des solutions mal acceptées souvent plus coûteuses. Nous n'empêcherons pas la mer de monter et les littoraux de changer. Nous devons cesser de tenter de dompter la nature et nous adapter. Ces réflexions, ces discussions prendront du temps. Il est urgent d'imaginer cet avenir, de le rendre désirable plutôt que subi, de mettre en commun tous les enthousiasmes, toutes les énergies. Le littoral est au cœur d'une certaine vision démocratique de nos enjeux de société. »



Valérie MASSON-DELMOTTE, paléoclimatologue, femme scientifique de l'année 2013 et co-présidente du groupe de travail n°1 du GIEC, les coprésidents du conseil scientifique de la stratégie nationale du trait de côte, le géographe Stéphane Costa, l'architecte lauréate du Grand Prix de l'urbanisme 2016, Ariella Masbounji, sont aujourd'hui les experts de Littoral 2070.



Pascale GOT - Députée de la Gironde. Présidente du Comité national de suivi de la stratégie nationale de la gestion intégrée du trait de côte.

« L'appel à idées faisait partie des 40 mesures que nous avons préconisées dans le rapport remis à la ministre Ségolène Royal dans le cadre de la stratégie nationale du trait de côte. Il nous semblait qu'au-delà d'un volet technique, il était indispensable d'associer un volet citoyen. Les océans et les littoraux passionnent toutes les générations.

Députée d'une circonscription bordée par la mer et un estuaire, je perçois combien cet intérêt est très prégnant à la fois en raison du changement climatique et de ses conséquences, mais aussi dans l'imaginaire collectif. Notamment chez les plus jeunes, très tournés vers l'environnement et l'écologie. L'aménagement territorial des littoraux mérite une concertation publique en parallèle des réponses scientifiques et techniques à apporter. Avec cet appel à idées, nous aidons à y associer les concitoyens et à créer un système propice au partage et à l'effusion d'idées. Nous souhaitons permettre un laboratoire favorable à de nouvelles expérimentations pour partager la vision des communes littorales de demain et d'après-demain. »



Chantal BERTHELOT - Députée de la Martinique. Co-présidente du Comité de national de suivi de la stratégie nationale de la gestion intégrée du trait de côte.

« L'enjeu de cet appel à idées est de faire émerger un imaginaire, partagé entre nature et société, pour inventer et partager le littoral de demain. C'est l'une des nombreuses actions du vaste programme de la stratégie nationale de gestion intégrée du trait de côte dont nous sommes chargées du suivi avec ma collègue Pascale Got. Cette démarche doit permettre d'associer les multiples points de vue et différentes approches sur une question complexe et sensible, celle de l'interface terre mer. La préservation de cet espace, son amélioration et son enrichissement est nécessaire : il s'agit de notre patrimoine commun. L'enjeu pour nos territoires ultramarins, notamment en raison de leur insularité, est encore plus grand. Le changement climatique qui va transformer considérablement cette interface peut aussi devenir une opportunité pour progresser dans la construction d'une société meilleure et plus attentive à nos milieux. »

N°1

IMAGINER LE LITTORAL DE DEMAIN

30 PROJETS

Donneurs : 15 étudiants (ou groupe d'étudiants), 3 professionnels, 6 associations, 2 scolaires (collège et primaire), 4 particuliers.

Régions de localisation : Hauts-de-France (4), Normandie (1), Bretagne (5) Pays-de-la-Loire(3), Grande Aquitaine (12), Occitanie (2), PACA (1), Corse (1) et Outremer (3), 2 sont généraux concernant tout le territoire.

Statuts: 18 projets, 1 fiction, 3 idées, 8 actions de sensibilisation ou médiation

Sur les 30 idées, 7 concernent des îles.



POUR RETROUVER TOUTES LES IDÉES DÉVELOPPÉES EN DÉTAIL ET LEUR GÉOLOCALISATION, FLASHEZ CE QR CODE OU SUIVEZ CE LIEN : <http://bit.ly/les-idees>

Et flashez les autres QR codes pour voir les vidéos des idées



1- LE VOYAGE DE L'ÉNERGIE

COMMENT SAISIR TOUTES LES RESSOURCES ET LES OPPORTUNITÉS DU TERRITOIRE POUR RÉINVENTER LES MODÈLES D'HABITER ET DE CONSTRUIRE FACE AU DÉFI ÉNERGÉTIQUE ?

LES MARNEURS / Antonin Amiot - Geoffrey Clamour - Quentin Deyrimejian - Julien Romane - Quentin Bordes
Reçoit le prix du public mention spéciale 'conscience énergétique' au concours international d'idées "Up Territoire d'Albâtre" lancé par la Communauté de communes de la Côte d'Albâtre et l'Université de Lille I en juin 2016.



<http://bit.ly/Marneurs>



1

2- PATRIMOINE MARITIME VIVANT EN MÉDITERRANÉE

RASSEMBLER LES ÉNERGIES VIVES DU LITTORAL EXISTANTES ET PASSÉES POUR MIEUX SE PROJETER DANS L'AVENIR...

FÉDÉRATION DU PATRIMOINE MARITIME MÉDITERRANÉEN (FPMM) / Alain Blayo, président du réseau d'associations



2

3- EXPÉDITIONS LITTORALES INTÉRIEURES

RÉVÉLER LE PARCOURS DE L'EAU EN CATALYSANT LES INITIATIVES POUR SENSIBILISER SUR LES ENJEUX DE CETTE RESSOURCE SOUMISE AUX EFFETS DU CHANGEMENT CLIMATIQUE, AUX PRESSIONS ANTHROPIQUES ET À LA MÉCONNAISSANCE DE LA GÉOGRAPHIE.

BLEU VERSANT / Barthélémy Schlumberger, président de l'association labellisée COP21



<http://bit.ly/ExpeLittoral>



3

4- ENTRE FIER ET MER, HABITER L'ESTRAN

COMMENT EXPLORER ET DÉMONTRER LA DYNAMIQUE LITTORALE PAR LE DESSIN EN RAPPORTANT LES ACTIONS, PROJETS, USAGES ET CONNAISSANCE SENSIBLE DU TERRITOIRE ?

BBG / Héloïse Bouju - Clément Berthollet - Simon Gabillard



4

5- LA CITÉ DU BASSIN

COMMENT MARQUER LA MÉMOIRE DES TERRES DISPARUES TOUT EN ÉTANT UTILE AUX USAGERS DE LA BAIE ? UN BÂTIMENT SIGNAL.

Thibaut Chaliez

Ingénieur ESTP, étudiant à l'École nationale supérieure d'architecture de Paris-La Villette.



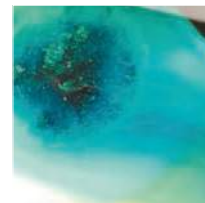
5

6- ACCUEILLIR L'INCERTITUDE : LES MÉTAMORPHOSES DU TRAIT DE CÔTE SUR LE CONQUET

COMMENT TRADUIRE L'INCERTITUDE QU'IMPLIQUE LA MONTÉE DES EAUX SUR LES PAYSAGES LITTORAUX ?

Mathilde Charée

Travail de fin d'étude, École nationale supérieure du paysage de versailles ENSPV



6

7- WHITE WATER PULSE

METTRE EN LIEN DES POPULATIONS CONTINENTALES AVEC DES POPULATIONS LITTORALES PAR DIFFÉRENTES ACTIONS ÉCOLOGIQUES ET COLLABORATIVES.

Sabrina Colsenet, présidente de l'association



7

8- MONTÉE DES EAUX : COMMENT INVENTER UN NOUVEAU PAYSAGE POUR LA PLAINE MARITIME FLAMANDE ?

SITUÉS SOUS LE NIVEAU DE LA MER, LES POLDERS SONT DES TERRES TRÈS VULNÉRABLES À LA MONTÉE DES EAUX. COMMENT ADAPTER CES TERRITOIRES À CES PHÉNOMÈNES ? LE PROJET DE PAYSAGE POUR PENSER UN FUTUR INCERTAIN.

Margaux Delporte

Travail de fin d'étude, École nationale supérieure d'architecture et de paysage de Lille.



8

9- ADAPTER LE LITTORAL DU PRÊCHEUR AU DÉFI DU CHANGEMENT CLIMATIQUE

LA COMMUNE DU PRÊCHEUR AU NORD DE LA MARTINIQUE EST SUJETTE À DE NOMBREUX ALÉAS NATURELS INTENSES. COMMENT CONTINUER À HABITER CE TERRITOIRE EN AMÉLIORANT LES QUALITÉS DE VIE ?

Justine Caussanel - Camille Chastanet - Félicien Pecquet-Caumeil - Marion Savignon

École nationale supérieure de Marne-la-Vallée ville et territoires (ENSA) - DSA d'architecte et urbaniste encadré par Eric Alonso, en partenariat avec la DEAL Martinique et la Ville du Prêcheur.



<http://bit.ly/Precheur>



9



10

10-11-12-13-14 / CAPBRETON

Sélection de travaux réalisés par les étudiants paysagistes de 3^{ème} année de l'École nationale supérieure d'architecture de Bordeaux, en partenariat avec les étudiants du master du IATU de Bordeaux Montaigne, encadrés par Bernard Brunet, Jean-Noël Tournier, Marc Ségui, Agnès Berland-Berthon, Catherine André, avec le GIP Littoral Aquitain et la ville de Capbreton, dans le cadre de l'appel à idées 2016.

10- MISE EN SCÈNE DU RISQUE : DES OPPORTUNITÉS EN ATTENTE

Sigrid Huort - Laura Husson - Christine Kitsos - Sarah Dayon

11- LE RENOUVEAU DE CAPBRETON

Zoé Balla - Amélie Jannot - Anna Lefoulon - Paul Moulucou

12- CAPBRETON

Laura Greffier-Noblet - Alexis Michel - Julien Milette - Anselm Arnaud

13- CAPBRETON ACTE(S) V, ENTRE RIGIDITÉ ET SOUPLESSE

Hélène Erguy - Milena Kramarz - Mawime Pailler - Lucas Petrisans

14- CAPBRETON, ENTRE DURCISSEMENT ET ACCEPTATION

Florence Gaillou - Lucas Gevers - Alexandre Daguerre - Romain Guineheux

15- LA FAUTE-SUR-MER 2050 : UNE ÉTUDE D'AJUSTEMENT DU TERRITOIRE À L'ÉVOLUTION CLIMATIQUE

COMMENT REBATTRE LES CARTES ENTRE ESPACES URBANISÉS ET TERRAINS NATURELS AFIN DE MIEUX PRÉVENIR LES RISQUES ET LA CONNAISSANCE DU TERRITOIRE ?

Antoine Feldmann

Diplôme d'ingénieur paysagiste présenté en juin 2015, École nationale supérieure de la nature et du paysage de Blois et de Paris I Panthéon Sorbonne.



<http://bit.ly/FauteSurMer>

16- AU FIL DE L'EAU

SENSIBILISER LES ENFANTS DÈS L'ÉCOLE SUR LES ENJEUX ET LE RÔLE DU PATRIMOINE NATUREL AFIN QU'ILS APPRENNENT PAR EUX-MÊME L'INTÉRÊT DES ÉQUILIBRES DES ÉCOSYSTÈMES.

Ecole Philémond Montout, ville de Saint-Pierre en Martinique. Classes de Nathalie Griffit et Cédric Ferreira. Instituteurs et leurs classes élémentaires.



<http://bit.ly/FidelEau>

17- LE LITTORAL DU PORT DE GRAND-BOURG DE MARIE-GALANTE DANS LE CONTEXTE DU CHANGEMENT CLIMATIQUE

EXPLORER DEUX DOMAINES FACE AUX RISQUES LITTORAUX INTENSES TOUT EN PRÉSERVANT LA DYNAMIQUE ÉCONOMIQUE DE GRAND BOURG : LA CONFORTATION DES INFRASTRUCTURES PORTUAIRE ET LA MUTATION DU TISSU URBAIN DU FRONT DE MER.

Cya Jovial

Travail de fin d'études, École nationale supérieure d'architecture de Versailles ENSAV

18- 20 000 LIEUX SOUS LES PORTS

MIEUX CONNAÎTRE LA BIODIVERSITÉ DES FONDS MARINS QUI VIT DANS LES INFRASTRUCTURES PORTUAIRES POUR MIEUX LES CONSTRUIRE OU DÉCONSTRUIRE.

Béatrice Le Moel - Hervelyne Guilloux

19- BELLE-ÎLE-EN-MER, UNE ÎLE AUTONOME, VITRINE MONDIALE DU DÉVELOPPEMENT DURABLE

COMMENT FAIRE DE BELLE-ÎLE UN TERRITOIRE EXEMPLAIRE, AUTONOME ET RESPONSABLE POUR LA TRANSITION ÉNERGÉTIQUE ?

Nicole Lenoble

20- CAP RÉSILIENCE

COMMENT RÉINVENTER LA STATION BALNÉAIRE, SES MODES DE VIE, SES GOUVERNANCES ?

IEMI-ASSOCIATION / Pauline Malterre - Pablo Salmon



11



12



13



14



15



16



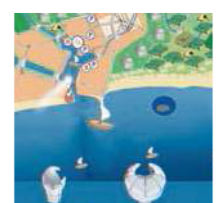
17



18



19



20

21- L'ESPACE DU SOUFFLE

LE LITTORAL DOUÉ DE SES RESSOURCES NATURELLES (VENT, HOULE ET SOLEIL), U N TERRITOIRE UNIQUE ET EXEMPLAIRE POUR LA TRANSITION ÉNERGÉTIQUE.

Bertrand Massé



21

22- MORLAIX ET SANTEC EN 2070, DEUX SITES À RÉINVENTER

EMBARQUER LES ÉLÈVES DE CINQUIÈME SUR LES CHAMPS DE L'IMAGINAIRE DU LITTORAL DU FUTUR ET PROFITER DE CE PROJET TRANSVERSAL ET PLURIDISCIPLINAIRE POUR FAIRE DE LA SOLIDARITÉ TERRITORIALE.

Classes de 5^{ème} du collège Kerzarat à Landivisiau.

Pauline Maveau Blondelle, professeur d'histoire-géographie, et autres professeurs.



22

23- QUELQUES IDÉES SUR UN ESPACE DE LOISIRS LITTORAL EN 2070

QUELLE POURRAIT ÊTRE LA STATION BALNÉAIRE D'OCCITANIE EN 2070 ? DES PISTES POUR Y RÉFLÉCHIR ET AMORCER UNE RECOMPOSITION SPATIALE.

Laurent Montel



23

24- EN ATTENDANT LA MER

COMMENT MIEUX COMPRENDRE LE LITTORAL D'HIER ET LES FLUCTUATIONS À VENIR ? LA MÉDIATION CULTURELLE COMME VECTEUR.

VILLEFLUCTUANTE / Stéphanie Barbon - Jean Richer



24

25- ANATOLE, FILE DE MÈRE

LE HAVRE 2070, UNE FICTION PROSPECTIVE.

Céline Rodde



25

26- CAPBRETON RIVE GAUCHE... EN ATTENDANT LA MER

QUEL POURRAIT ÊTRE LE PROJET D'AMÉNAGEMENT DE LA STATION BALNÉAIRE DE LA CÔTE SABLEUSE POUR L'ADAPTER FACE AUX ALÉAS LITTORAUX ?

Josselin Thonneller



26

27- LA POINTE DU MÉDOC EST ELLE INSUBMERSIBLE ? LA POINTE DE GRAVE DEVIENT UNE ÎLE D'ICI 2200...

QUELS SERAIENT LES PAYSAGES DE LA POINTE DU MÉDOC D'ICI 2200 AVEC UNE AUGMENTATION DU NIVEAU DE LA MER DE 5 M ?

Steve Walker

Travail de fin d'études, École nationale supérieure d'architecture de Versailles ENSAV



27

28- WORKSHOP EN BAIE DE SOMME

SE CONFRONTER IN SITU AUX DONNÉES DU PAYSAGE DE LA BAIE DE SOMME ET DE SES POSSIBLES TRANSFORMATIONS FACE AU CHANGEMENT CLIMATIQUE. COMMENT REPRÉSENTER ET RENDRE ACCESSIBLE ?

Étudiants de l'École nationale supérieure de paysage de Versailles : Marie Callier, Mathilde Charee, Jonas Gouya, Geoffrey Leger, Mathilde Metral, Claire Moissart, Jean Maxime Santure.

Encadrés par Bruno Tanant, Béatrice Julien-labruyere, Manon Anne, Julien Deransy.

Film : Sophie Blainvillain, Anuanna production.

Partenaires : Syndicat Mixte Baie de Somme et DREAL Picardie.



28

29- PROJET ADAPT'O - BAIE DE L'AUTHIE

COMMENT RENDRE SENSIBLE LA QUESTION DE LA MONTÉE DES EAUX DANS LA BAIE D'AUTHIE ET QUELS POURRAIENT EN ÊTRE LES IMPACTS ?

Étudiants des Ateliers régionaux à l'École nationale supérieure de paysage de Versailles : Raphaële Aquaviva, Louise Monthiers, Agnès Souillard, Deborah Aubert, Charlotte Rozier, Audrey Roy-Camille.

Encadrés par Alain Freydet, paysagiste, en partenariat avec le Conservatoire du littoral.



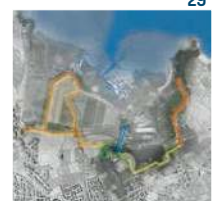
29

30- PROJET ADAPT'O - BAIE DE LANCIEUX

COMMENT PRÉPARER LES HABITANTS À UNE TRANSFORMATION DE LEUR PAYSAGE ET DE SA PRATIQUE SUR LES POLDERS DE LA BAIE DE LANCIEUX ?

Étudiants des Ateliers régionaux à l'École nationale supérieure de paysage de Versailles : Raphaële Aquaviva, Louise Monthiers, Agnès Souillard, Deborah Aubert, Charlotte Rozier, Audrey Roy-Camille.

Encadrés par Alain Freydet, paysagiste, en partenariat avec le Conservatoire du littoral.



30



<http://bit.ly/Workshop-Somme>



<http://bit.ly/Authie>



<http://bit.ly/Lancieux>

DEVENIR LES ARCHITECTES, D'UN LITTORAL VIVANT, SAUVAGE, DYNAMIQUE ET AMBITIEUX !

Les objectifs et enjeux sont multiples :

- Créer un corpus d'idées pour le littoral de demain
- Développer une culture commune alternative à la lutte contre la mer tout en préservant les écosystèmes littoraux.
- Sensibiliser le public et acteurs locaux aux enjeux du littoral et aux impacts du changement climatique.
- Créer un lieu d'échanges entre acteurs, experts et donneurs d'idées
- Soutenir et susciter les actions, processus ou idées qui anticipent les phénomènes et incitent à nourrir les réflexions pour une meilleure adaptation des territoires tout en développant leur dynamisme et opportunité d'inventer de nouveaux modèles de société.

C'EST À NOUS
DE JOUER.

Notre défi est d'accompagner les changements de modèle spatial, culturel et économique nécessaires sur les territoires littoraux. D'inventer la future station balnéaire, d'utiliser la force motrice littorale, de construire la ville résiliente, d'imaginer le paysage de demain, d'améliorer les écosystèmes naturels, de participer à la croissance bleue par le développement d'une économie d'échanges.

À QUI EST DESTINÉ CET APPEL À IDÉES ?

Littoral 2070 permet la mobilisation de la société civile afin de recueillir des contributions prospectives susceptibles de nourrir les réflexions sur la gestion et l'aménagement des territoires littoraux.

Pour faire émerger cette dynamique citoyenne créative et participative, le ministère de l'environnement, de l'énergie et de la mer a invité tous les citoyens, élèves, étudiants, associations, collectivités, particuliers,

artistes, écrivains, industriels, artisans... intéressés par le littoral, à imaginer tout ou partie du littoral idéal et à nous projeter pour « ré-enchanter » cet espace entre terre et mer.

Une mobilisation nationale nécessaire et adaptée à la politique d'adaptation au changement climatique et au recul du trait de côte.

QUEL TERRITOIRE ?

Libre de choix, réel ou imaginaire.

Si vous le souhaitez, quatre territoires sont d'ores et déjà engagés : trois sites partenaires en métropole (baie de Somme, Capbreton, plaine de Vias) et un en outre-mer (Le Prêcheur en

Martinique) où les collectivités se sont portées volontaires pour que vous puissiez bénéficier de données précises et d'un contexte géographique.

Ainsi, rendez-vous sur la page web pour télécharger les documents utiles.

RENDU ET VALORISATION

Tous les travaux seront valorisés.

Les propositions et les résultats de l'appel à idées seront analysés par un collège d'experts présidé par Isabelle Autissier sous la gouverne des deux députées présidentes du Comité national de suivi de la stratégie nationale de la gestion intégrée du trait de côte, Chantal Berthelot et Pascale Got.

Une exposition itinérante présentera l'ensemble des idées. Certaines pourront faire l'objet d'une mise en valeur particulière et expérimentées.

Les «idéonautes du littoral» pourront participer à la journée d'inauguration et débattre avec le collège d'experts.

Les œuvres seront diffusées sur le site web et un ouvrage spécifique sera publié.

- Une plate-forme internet dédiée a été mise en place (www.littoral2070.fr). Elle permet de donner les informations utiles sur le règlement de l'appel à idées et recevoir les contributions des participants.

N°1

IMAGINER LE LITTORAL DE DEMAIN

PROGRAMME

JEUDI 27 OCT : JOURNÉE PARTICIPATIVE N°1
IMAGINONS ENSEMBLE LE LITTORAL DE DEMAIN

Sous le patronage de Madame Ségolène Royal, ministre de l'Environnement, de l'Énergie et de la Mer



PUCA
plan
urbanisme
construction
architecture

IGN
INSTITUT NATIONAL
DE L'INFORMATION
GÉOGRAPHIQUE
ET FORESTIÈRE

PALAIS DE LA PORTE DORÉE

AQUARIUM TROPICAL

PROGRAMME

Exposition ouverte au public de 10h à 18h

Animation : Xavier Debontride, journaliste

Animation des ateliers : Samuel Tiercelin, Open Odyssey

Création sonore : Boris Jollivet, audio-naturaliste

9h15 Accueil

10h00 / Ouverture

Madame Ségolène Royal, Ministre de l'Environnement, de l'Énergie et de la Mer, en charge des Relations internationales sur le climat (sous réserve)

Introduction

Philippe Guillard,

Adjoint au directeur général de l'aménagement, du logement et de la nature

L'imaginaire littoral

Isabelle Autissier, navigatrice, écrivain, présidente du WWF-France

10h40 / Le littoral aujourd'hui et demain, quels enjeux, quels possibles ?

Face aux aléas naturels, aux impacts du changement climatique, aux nécessaires transitions écologique et énergétique, il est urgent d'anticiper l'évolution du littoral. Cette table ronde évoquera les différentes formes de notre rapport à la mer, les enjeux et problématiques de la gestion et de l'aménagement du littoral, les pistes pour s'adapter.

Table ronde avec

Bernard Toulhier, archéologue et historien de l'architecture balnéaire,

Odile Gauthier, directrice du Conservatoire du littoral,

Valérie Masson-Delmotte, paléoclimatologue,

Emmanuel Garnier, historien des risques.

12h00 / Mise en perspective

Jean-François Rapin, président de l'Association nationale des élus du littoral

12h15 / **Orchestre littoral** par **Boris Jollivet** (Amphithéâtre)

12h30 / **Buffet littoral veggan** (Hall Marie Curie)

Visite libre de l'exposition « Imaginez le littoral de demain », les 30 idées déposées (Forum)

13h20 « Sylt à perte de vue » de **Samuel Bester**, 2008 (50 min), projection (auditorium)

14h30 / **Des idées pour le littoral de demain...**

Comment imaginer le littoral en 2070 ? Quelles sont les adaptations possibles et les pistes de mise en œuvre ? Quels imaginaires susciter ? Quels modèles créer ou réinventer ? Un débat participatif alimenté par les donateurs des 30 propositions déposées dans le cadre de l'appel à idées « Imaginez le littoral de demain ».

Une table ronde avec

Alfred Peter, paysagiste

Frédéric Bonnet, architecte et urbaniste

Jean Blaise, directeur artistique

Ateliers de travail avec des donateurs d'idées (15h15-17h15)

Restitution en plénière

17h50 **Mise en perspective**

Chantal Berthelot, députée de la Guyane, co-présidente du Comité national de suivi de la « stratégie nationale de gestion intégrée du trait de côte »

18h00

Collation et visite de l'aquarium et des deux expositions « Imaginer le littoral de demain » (Forum) et « **Littoral-Sur les sentiers du Conservatoire** » (Aquarium)

19h30 **Fin de la journée**



INTERVIEWS, VISUELS, AIDE A LA FABRICATION DE SUJETS PRESSE SUR SIMPLE DEMANDE

CONTACTS PRESSE



AGENCE REVOLUTIONR - OLIVIER DUBOCAGE

+33 6 26 31 76 22

ODUBOCAGE@REVOLUTIONR.COM



MINISTÈRE DE L'ENVIRONNEMENT, DE L'ÉNERGIE ET DE LA MER - BUREAU DE PRESSE

+33 1 40 81 17 88

BUREAU-PRESSE@DEVELOPPEMENT-DURABLE.GOUV.FR

MINISTÈRE
DE L'ENVIRONNEMENT,
DE L'ÉNERGIE
ET DE LA MER